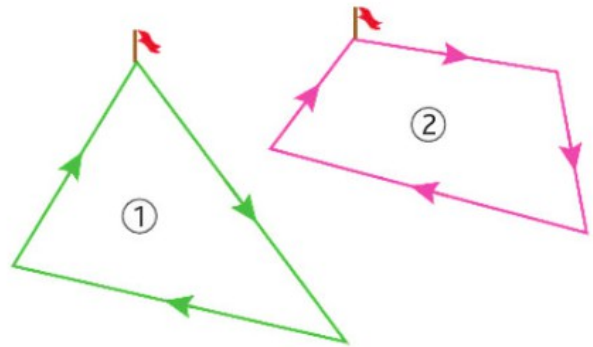


La course en forêt

La maîtresse de Nassim prépare une course en forêt pour la classe.
Elle hésite entre les deux parcours ci-contre ;
elle choisira celui qui est le plus long.

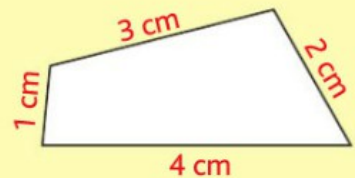
Quel parcours est le plus long ?



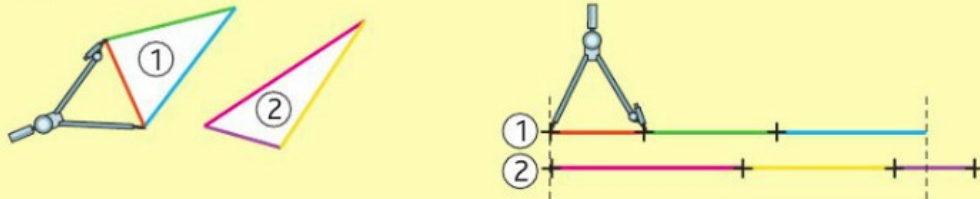
MÉMO

- Le périmètre d'une figure est la longueur de son contour.
- Pour calculer le périmètre d'un polygone, on additionne les longueurs de ses côtés (exprimées dans la même unité).

$4 \text{ cm} + 2 \text{ cm} + 3 \text{ cm} + 1 \text{ cm} = 10 \text{ cm}$
Le périmètre du polygone ci-contre est 10 cm.

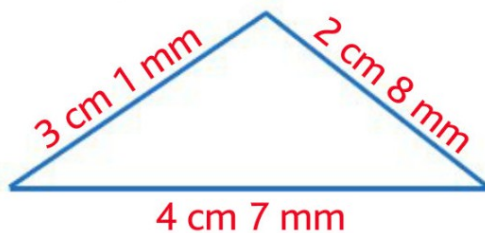


- On peut comparer les périmètres de deux polygones en reportant les longueurs des côtés avec le compas sur une droite.

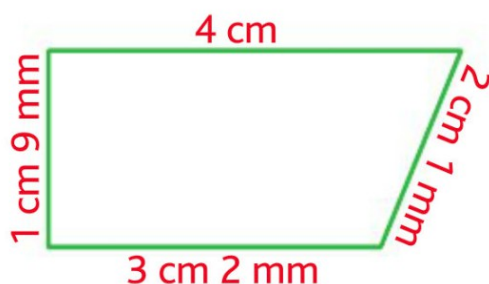


Le périmètre du triangle ① est plus petit que celui du triangle ②.

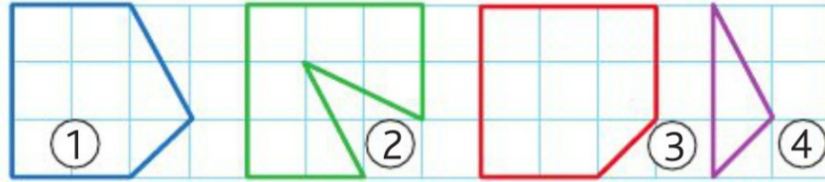
- 4 Calcule le périmètre de ce triangle.



- 5 Calcule le périmètre de ce polygone.



7 À l'oral Sans faire de mesure, compare puis range les périmètres de ces polygones du plus petit au plus grand.

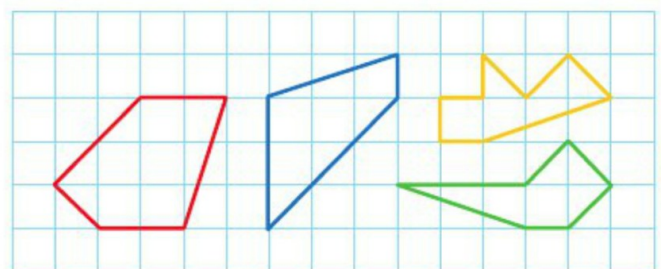


8 a. Calcule le périmètre de ce polygone.



b. Construis sur ton cahier deux polygones différents ayant le même périmètre.

10 Problème Compare les périmètres de ces polygones. Que remarques-tu ?



9 Problème Calcule la longueur totale des lignes blanches à repeindre.

