

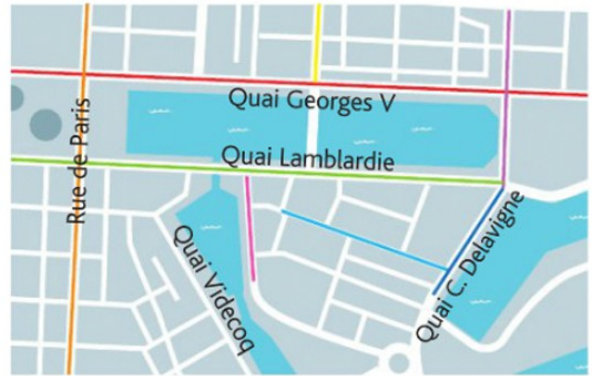
Droites perpendiculaires et droites parallèles

Un plan de ville

Le Havre est une ville située à l'embouchure de la Seine, c'est le deuxième port de France. Voici un extrait du plan de cette ville.

Identifie des rues perpendiculaires et des rues parallèles parmi celles coloriées.

Quel(s) instrument(s) de géométrie utilises-tu ?



MÉMO

- Deux droites sont perpendiculaires lorsqu'elles se coupent à angle droit. L'équerre permet d'identifier des droites perpendiculaires.

Ce codage indique que cet angle est droit.



- Les supports de deux côtés opposés d'un rectangle sont des droites parallèles. Les deux droites rouges sont parallèles et les deux droites bleues sont parallèles.



- On utilise l'équerre et la règle pour tracer une droite perpendiculaire à une droite donnée.

Étape 1



Étape 2

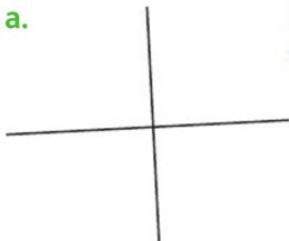


- Deux droites parallèles ne se coupent pas (même en prolongeant leurs tracés) ; elles ont toujours le même écartement.

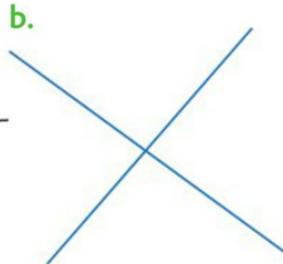


- 1 À l'oral** En utilisant l'équerre, dis si les droites sont perpendiculaires ou non.

a.

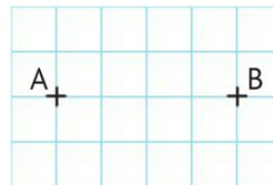


b.

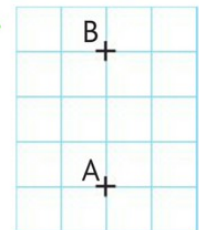


- 2** Trace la droite (AB), puis trace une perpendiculaire à cette droite.

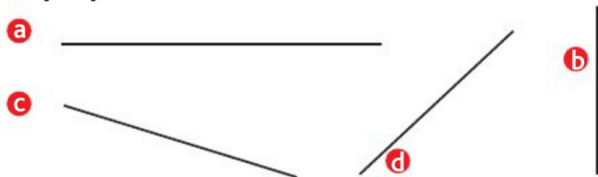
a.



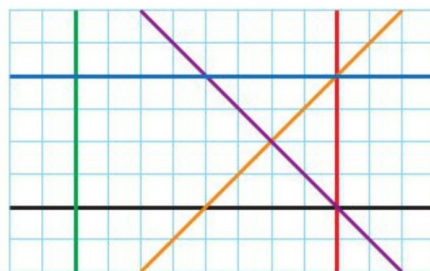
b.



3 Dans chaque cas, trace une droite perpendiculaire à la droite donnée.



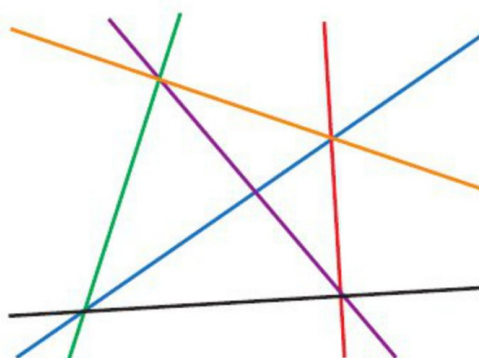
8 Utilise les mots *droites*, *perpendiculaires*, *parallèles* pour décrire ce que tu observes ci-dessous.



4 Peux-tu identifier des parallèles sur chacun de ces objets ?



9 Identifie des droites perpendiculaires.



5 Voici une dalle carrée. Que peux-tu dire des droites qui portent :



- a. les côtés violet ?
- b. les côtés verts ?
- c. un côté violet et un côté vert ?

6 Prolonge les tracés de ces droites et vérifie si elles sont perpendiculaires ou non.

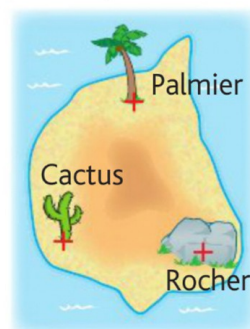


7 Les deux droites sont-elles parallèles ? Explique ta réponse.



10 **Problème** Un trésor est caché sur cette île déserte.

La pirate Camille Fleuret indique :
« Le trésor est aligné avec le cactus et le palmier. Tu le trouveras en partant du rocher et en te dirigeant perpendiculairement à la ligne Cactus – Palmier. »



Trouve l'emplacement T de ce trésor.

Maths en jeu !

Dans chaque cas, penses-tu que les droites rouges sont parallèles ?

