

Le Titanic

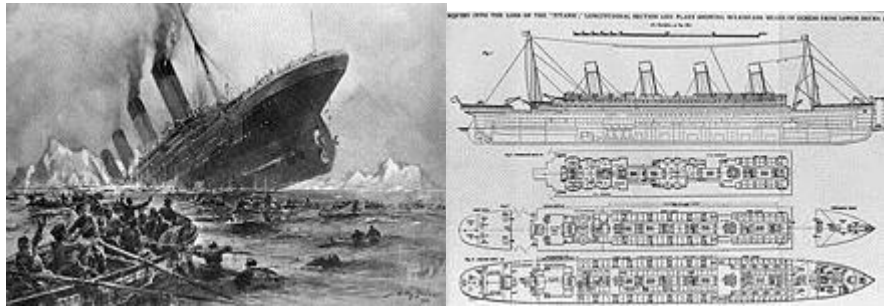
Imagine un immeuble, d'une longueur pratiquement équivalente à **3 stades de foot**, d'une hauteur de 10 étages, comprenant un grand restaurant, une piscine, une bibliothèque, un salon de coiffure, des boutiques, un cabinet médical, une salle de danse et un gymnase, le tout voguant sur la mer. Voilà à quoi ressemblait le **Titanic** ! C'était une véritable **ville flottante** transportant près de 2 500 passagers.

Aujourd'hui, il existe des paquebots plus hauts et plus longs, mais en 1912, lorsque le **Titanic** sort des chantiers navals, ce navire est une prouesse technologique. C'est alors le paquebot le plus grand, le plus luxueux et le plus sûr jamais construit !

L'histoire du bateau qui a coulé en pleine Atlantique
Publié le lundi 11 octobre 2010.

Le Titanic

Le Titanic a heurté un iceberg le 14 avril 1912 à 23h40 et A sombré entièrement 15 avril 1912 à 2h20.



Fiche d'identité

Longueur : 269 mètres

Largeur : 28 mètres

Hauteur : 53 mètres(de la quille aux cheminées)

Poids : 45 000 tonnes

Passager : 2400



Vitesse : 22 nœuds en moyenne (environ 42 km\h)

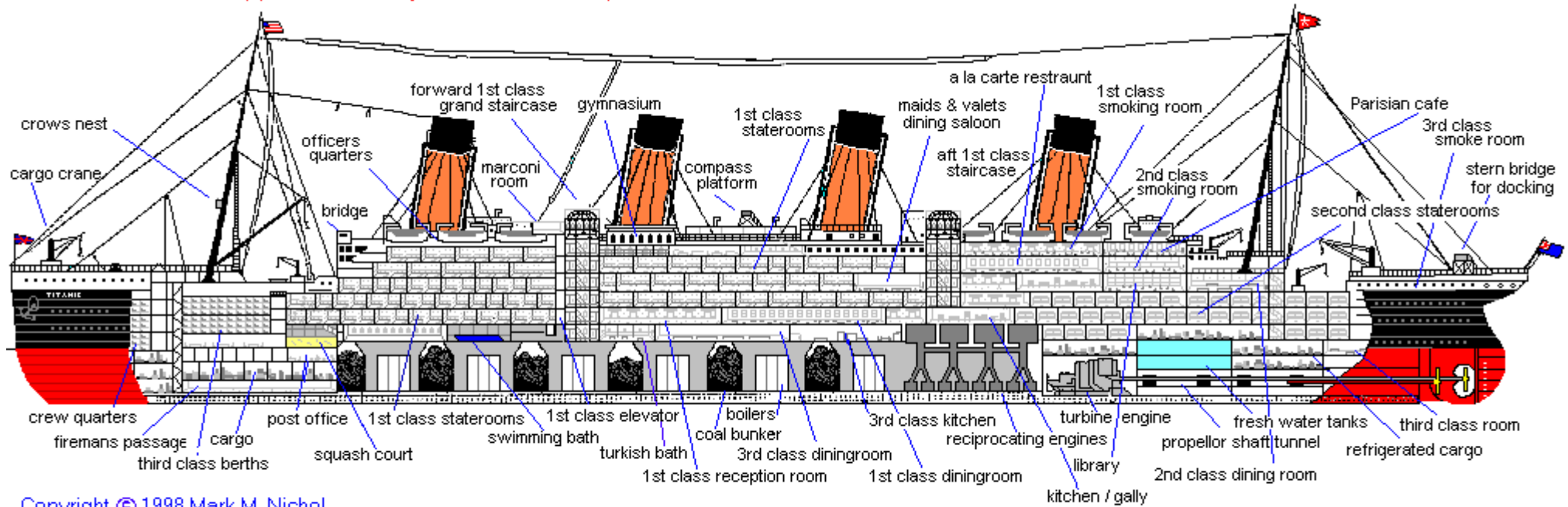
10 ponts et 4 privées

Trois hélices

Histoire

La White Star Line souhaite construire trois "super paquebots" pour contrer leur principal concurrent la Cunard Line. La White Star Line compte construire des bateaux luxueux et sécurisés. Sa construction se passe au chantier naval à Belfast en Irlande du nord qui est chargée de la construction des trois "super paquebots". Ils emploient plus de 14 000 personnes et peuvent fabriquer 8 navires. Les frères du Titanic sont Olympic et Gigantic. L'achèvement des travaux a lieu en mars 1912. Le 3 avril le Titanic arrive à Southampton où il attendra une semaine avant de partir pour New-York. Les trois encres du Titanic pèsent 31 tonnes, il a 4 énormes cheminées dont une fautive. Les moteurs fonctionnent à la vapeur fournie par 29 chaudières et 159 foyers. Les moteurs vapeur développent 46 000 chevaux. Le Titanic possède 2 grands mats de 62 mètres de haut avec des antennes radio qui lui permettent de communiquer avec la terre et avec d'autres bateaux.

White Star Line Triple Screw Royal Mail Steamship Titanic



Copyright © 1998 Mark M. Nichol

On distinguait 3 classes à bord du navire :

la 1^{ère} classe : 125 \$ 1 couchette première classe, Les cabines de luxe 4 500 \$ avec 3 ou 4 domestiques, un salon et un fumoir.

Elle était très luxueuse et réservée aux riches. Les passagers logeaient dans des cabines qui ressemblaient aux chambres des hôtels 5 étoiles et qui étaient équipées de l'eau courante. Certains avaient des ponts privés pour les promenades. Les pièces étaient décorées de tapis, rideaux luxueux et de bois précieux. Les repas de 1ère classe étaient inoubliables : nombreux plats préparés par des grands chefs, grands vins, les femmes portaient leurs plus beaux bijoux et vêtements. C'était grandiose.

la 2ème classe : 65 \$ 1 couchette deuxième classe

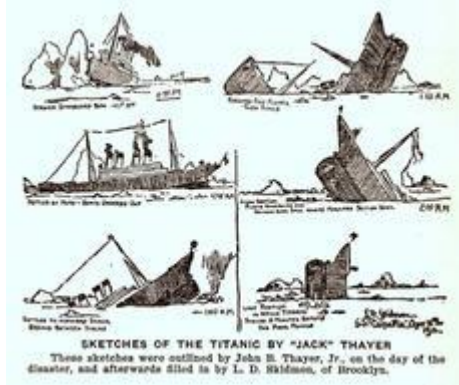
Les installations étaient un peu moins luxueuses. Les cabines comptaient 2 ou 4 couchettes séparées par un rideau. Elles n'avaient pas l'eau courante. Les passagers devaient utiliser les salles de bain communes. Ils partageaient certaines installations avec les 1ère classe comme la bibliothèque.

la 3ème classe : 40 \$ 1 couchette troisième

Les passagers étaient pauvres et ne possédaient que peu de bagages. Ils étaient souvent 6 par cabine. Ils avaient une pièce commune pour se rassembler et des aires limitées sur le pont.

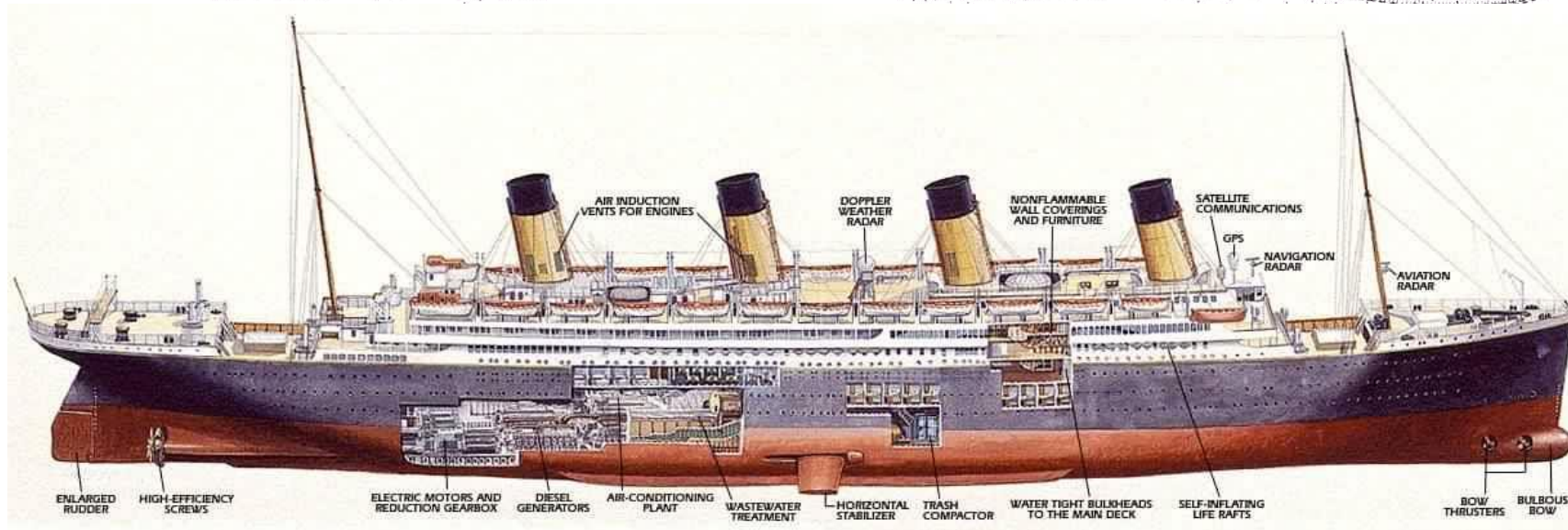
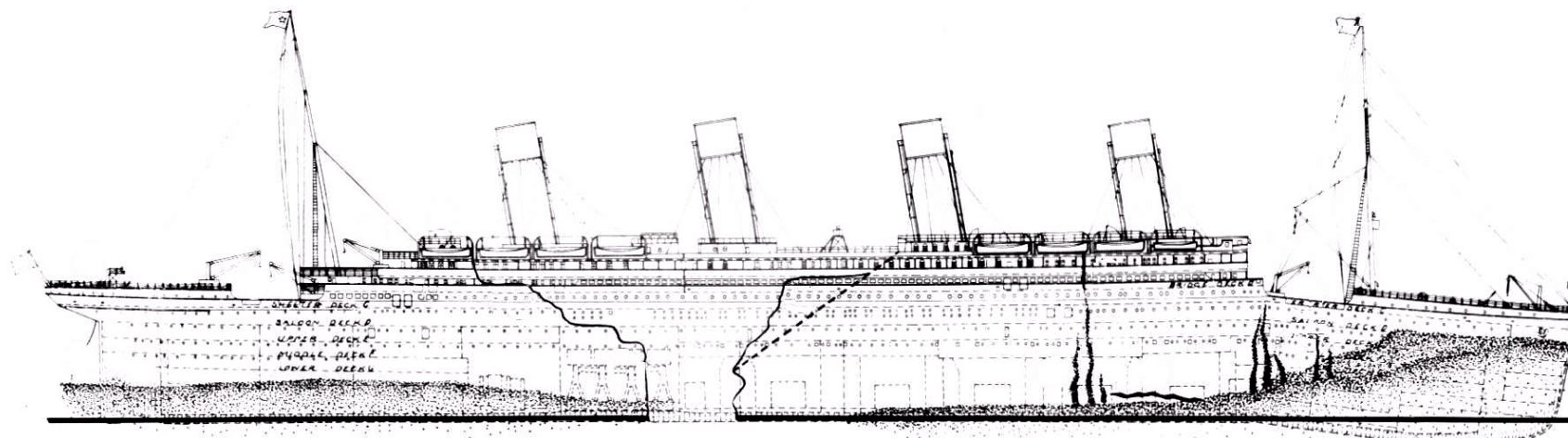
Le départ

Le Titanic part de Southampton pour faire deux escales, une à Cherbourg (en France) et Queenstown (en Irlande du nord).



Le naufrage

A 23h40 le Titanic semble éviter l'iceberg mais au moment au commence à défilier le long de son flanc droit le bruit d'une déchirure se fait entendre. L'iceberg a ouvert une brèche plus de 90 mètres au de dessous de la ligne de flottaisons. A 0h05 les premiers embarcations de sauvetages sont mise à l'eau, à 2h05 la dernière embarcation de sauvetage est mise à l'eau alors qu'elle est complètement à l'envers. A 2h18 les chaudières explosent traversant les cloisons étanches, quelques secondes plus tard le navire se brise en deux et à 2h20 le Titanic sombre complètement, 1490 disparus. A 4h10 le Caparphia qui a vu les fusées de détresse du Titanic récupère les occupants du canot numéro 2 et à 8h10 les occupants du canot numéro 12. Il y a 711 rescapés Titanic.

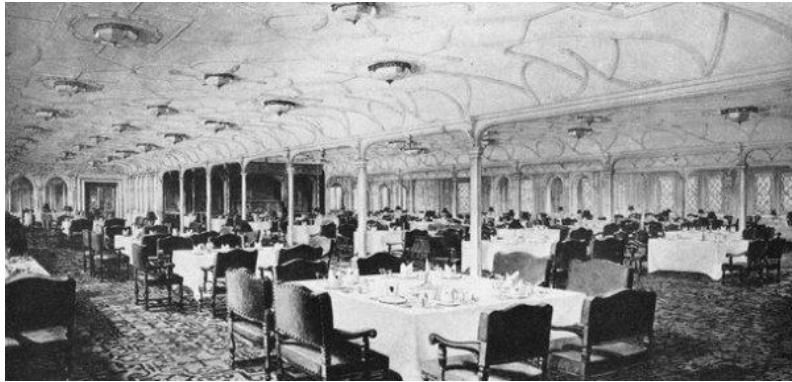




L'épave du Titanic



photo du grand escalier



Restaurant en 1^{ère} classe



le haut du grand escalier

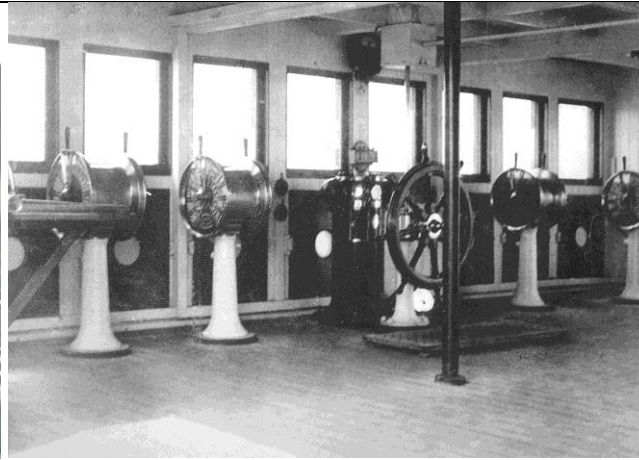


Le gymnase



Les bains turcs

La salle des machines



Le poste de pilotage

D'après toi, comment étaient les cabines de la 1^{ère} classe, 2^{ème} classe et 3^{ème} classe ? Dessine-les.

Je te met un copie le site « d'un jour une actu », ou tu as une vidéo historique de ce qu'il s'est passé.