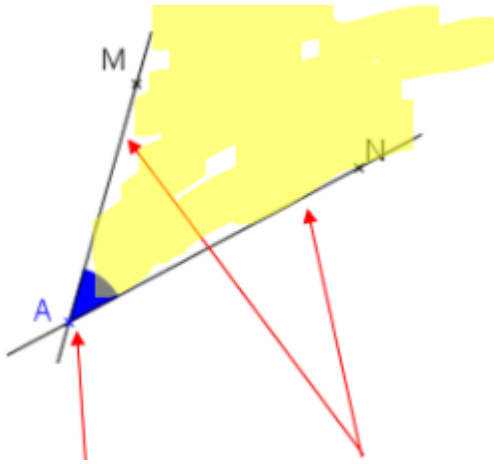


Leçon 13 : Les angles

Un **angle** c'est l'espace qui se trouve entre deux droites qui se coupent :



Un angle a un **sommet**, A et **deux côtés**.

La grandeur de l'angle dépend de l'écartement des côtés.

On note l'angle avec une notation spécifique :

$$\hat{A} \quad \text{ou} \quad \widehat{MAN}$$

(Avec toujours le sommet au milieu et un point sur chaque côté)

Un angle peut être de différentes sortes :

A diagram showing a right angle. A horizontal line and a vertical line intersect at a vertex labeled 'A'. A green set square is placed with its right angle corner at 'A', its sides along the two lines. A red square is drawn at the vertex 'A' to indicate the right angle.	Angle droit : Les côtés sont perpendiculaires
A diagram showing an acute angle. A horizontal line and a line sloping upwards to the right intersect at a vertex labeled 'A'. A green set square is placed with its right angle corner at 'A', its sides along the two lines. A blue arc is drawn at the vertex 'A' to indicate the acute angle.	Angle aigu : L'angle est plus petit qu'un angle droit
A diagram showing an obtuse angle. A horizontal line and a line sloping upwards to the left intersect at a vertex labeled 'A'. A green set square is placed with its right angle corner at 'A', its sides along the two lines. A blue arc is drawn at the vertex 'A' to indicate the obtuse angle.	Angle obtus : L'angle est plus grand qu'un angle droit