



LA SEMAINE DE LA MATERNELLE

Dans le cadre de l'année des Jeux Olympiques en France, la Semaine de la Maternelle prévue du 8 au 12 avril 2024 se devait de faire vivre, elle aussi, les valeurs de l'Olympisme et du Paralympisme: **engagement, excellence, égalité, respect, amitié, inclusion et partage**.

Vous trouverez dans ces pages de nombreuses propositions rédigées par l'équipe du pôle départemental maternel pour que le "je" entre dans les Jeux.

Amitié : "Jeux" suis ton ami

Respect : "Jeux" fais équipe

Excellence : "Jeux" me dépasse

A cette occasion, vous êtes invités à ouvrir les portes de votre école pour faire découvrir les apprentissages menés et renforcer les liens qui existent déjà avec les familles.

C'est là une opportunité de montrer aux familles comment l'école maternelle participe, dès le plus jeune âge, à la construction, chez les élèves, d'une citoyenneté active et engagée.



Partagez en envoyant vos productions, témoignages photos à ien.preelementaire16@ac-poitiers.fr

Partagez vos idées !



"La semaine de la maternelle " à suivre...

La semaine de la maternelle est l'occasion d'ouvrir encore plus notre quotidien aux acteurs extérieurs : parents, grands-parents, crèche, élus...

Une **Lettre N°4** vous accompagnera dans la **semaine du 18 mars** pour organiser au mieux cette événement. Enfin **en mai**, la **Lettre N°5** valorisera toutes vos actions d'ouverture et co-éducation.

Alors, nous comptons sur vous, comme les années passées pour donner à voir notre école !

“JEUX” SUIS TON AMI !



SI ON Y RÉFLÉCHIT...

A l'inverse des émotions primaires comme la peur ou la joie, les émotions morales, comme l'empathie, nécessitent d'appréhender les états mentaux d'autrui.

Les cours d'empathie seront généralisés à l'école à compter de septembre 2024, voir [kit pédagogique pour les séances d'empathie à l'école](#) d'EDUSCOL. En effet, enseigner l'empathie de façon explicite est un puissant levier pour améliorer la qualité des relations entre les élèves et favoriser l'acquisition d'un ensemble de compétences indispensables au vivre ensemble, à l'estime de soi, au respect de l'autre et, in fine, à la réussite scolaire de tous.

La recherche a prouvé que les interactions positives avec les pairs et les amis proches favorisaient le développement moral précoce.

Accéder à l'empathie nécessite de ressentir ce que l'autre ressent pour mieux le comprendre et donc le respecter.

Alors quoi de mieux qu'un jeu de rôle permettant d'attirer l'attention sur la détresse des élèves en situation de handicap expérimentant différentes activités motrices pour développer les compétences psychosociales nécessaires au développement de l'empathie ?

ON POURRAIT...

DÉFI N°1 :
J'aide mon ami qui est blessé.

Selon Omar Zanna, utiliser les émotions générées par la pratique sportive est un outil de renforcement du lien à l'autre.

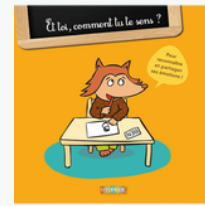


Comment se sent Zoé ?

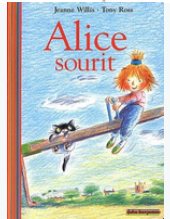
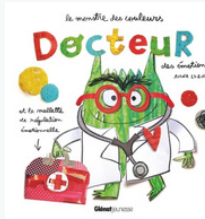
Après un temps d'échange autour d'une illustration, proposer de vivre la situation sur un parcours de motricité.



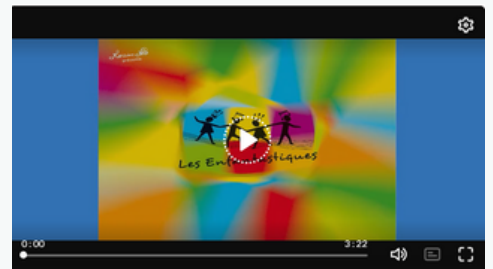
LECTURES INSPIRANTES



Pourquoi tu pleures ?



ECOUTE INSPIRANTE



**Les Enfants fantastiques :
Chanter à ta santé**

Binôme n°1 : un enfant avec le bras en écharpe et un enfant aidant.

DÉFI N°2: J'aide mon ami qui ne voit pas.

Binôme n°2 : un enfant avec les yeux bandés et un enfant aidant.

Ne pas perdre de vue le rôle particulièrement important joué par l'expérience sensible, en tant que précurseur des autres apprentissages, notamment intellectuels, dans l'éducation (Varela, 1993 ; Antonio, 1999).

*Se déplacer en s'aidant du pied "le faire glisser le long d'un chemin de briques"

*Se déplacer en s'aidant de barres / au retour, l'accompagnateur peut tenir l'objet.

*Se déplacer en s'aidant du mur, le toucher avec la main / au retour, y faire glisser l'avant-bras (la main tient l'objet).



L'empathie nécessite une souplesse mentale permettant d'adopter la perspective subjective tout en contrôlant ses propres émotions lorsqu'elles sont générées par la perception de celles des autres.

Dès la petite enfance, des formes précoces d'empathie existent (Université de Toronto 2015). Toutefois celles-ci se construisent et se conscientisent de façon graduée (Martin Hoffman, psychologue).

À cet égard, le champ des activités physiques et sportives est un inépuisable réservoir de solutions pour créer les conditions didactiques d'une telle éducation.