

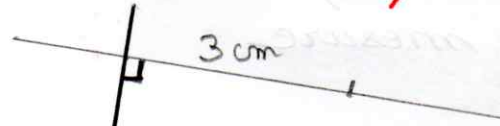
Exercice 7 page 119.

a) Pour tracer tes figures n'hésite pas à prolonger tes traits.

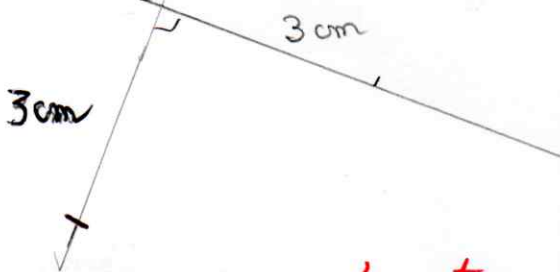
Trace un côté puis mesure le.



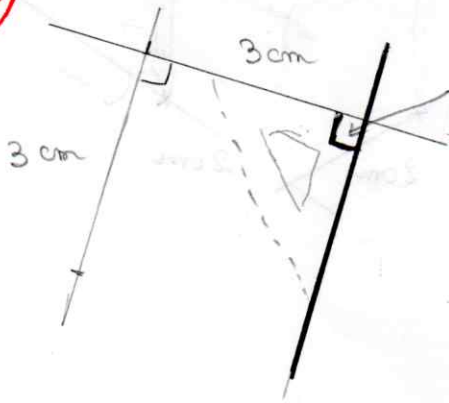
Place ensuite ton équerre pour former un angle droit.



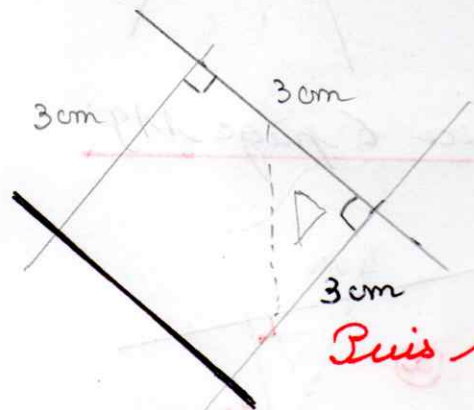
Mesure ensuite ton 2^e côté.



Place ensuite ton équerre pour former un angle droit.



Puis mesure 3 cm sur ton 3^{ie}m côté.



Puis trace.

b) Procède de la même manière pour le rectangle. Ce qui change ce sont les mesures des côtés.