

# Correction opérations de mesures.

Lis les opérations avant tout !

$$14\text{h } 25\text{ min } 47\text{ s} + 3\text{h } 52\text{ min} + 2\text{h } 48\text{ min } 58\text{ s} + 36\text{ min } 34\text{ s} =$$

		12		11	
14	h	25	min	47	s
3	h	52	min		
2	h	48	min	58	s
		36	min	34	s

+  
+  
+

---

19	h	16	min	13	s
19	h	16	min	19	s
21	h	43	min	19	s

		+60min		+60s	
1	h	6	min	9	s
5	h	21	min	4	s

---

1	h	43	min	53	s
---	---	----	-----	----	---

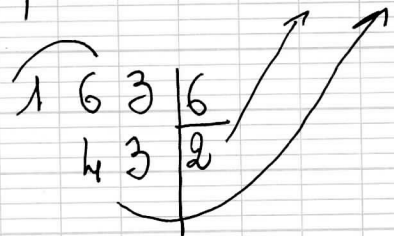
-

2	h	02	min	48	s
1	h	16	min	19	s
1		1		1	
0	h	46	min	29	s

$$139\text{ s} = 2\text{ min } 19\text{ s}$$

Dans 13 combien de fois 6 (dizaines) ?  
 $2 \times 6 = 12$  donc il reste 1 (dizaine) et j'abaisse 9. Il me reste 19 s et j'ajoute les 2 min aux autres.

Par exemple pour 163 min = 2 h 43 min



37-44 est impossible alors je casse à côté =

↳ je prends 1 min qui devient 60 s. Il me reste donc 14 min et j'ai maintenant 97 s

$$\hookrightarrow 37 + 60 = 97$$

Par exemple pour 14-21 → impossible. Je casse à côté

$$\hookrightarrow 64 (14 + 60) - 21$$

2-16 → impossible alors je casse à côté

$$\hookrightarrow 60 + 2 = 62$$