

Mardi 19 mai

Phrase du jour

« Il se faut s'entraider, c'est la loi de la nature ».

S V S V

L'Âne et le Chien - Jean de la Fontaine

Orthographe

Exc. p. 119 n°5 :

- Mariana et Victor vont faire les courses : leurs parents leur donnent de l'argent.
- M. et Mme Samson achète un lecteur CD : leurs enfants le leur ont demandé pour Noël.
- Louis et Aristide aiment ramasser des champignons : leur panier est plein en moins d'une heure (si le même panier sinon autre phrase possible : leurs paniers sont pleins en moins d'une heure).

Exc. p. 119 n°7 :

- Vous leur distribuez leurs cahiers.
- Leurs notes, nous les leur donnons maintenant.
- Où sont leurs amis ? Leur ont-ils laissé l'adresse ?
- Ils ont leurs amis et nous, nous avons les nôtres qui ne leur plaisent pas.
- Leurs projets, je les trouve intéressants et je leur accorde toute mon attention.
- Hugo leur enverra un colis à leur nouvelle adresse.

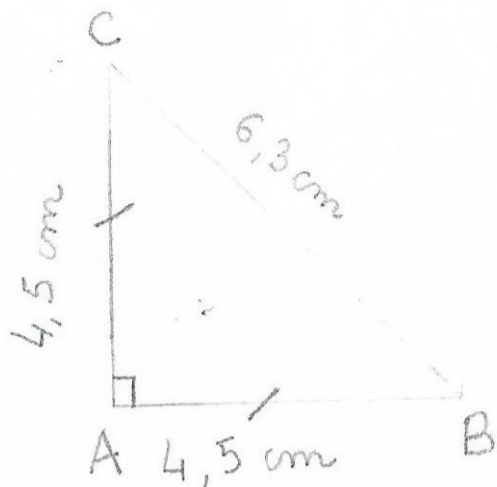
Géométrie

Les triangles

- Exc. p. 177 n°12 :

ABC est un triangle équilatéral ; BED est un triangle rectangle ; EGF est un triangle rectangle ; HIJ est un triangle isocèle ; LKM est un triangle quelconque.

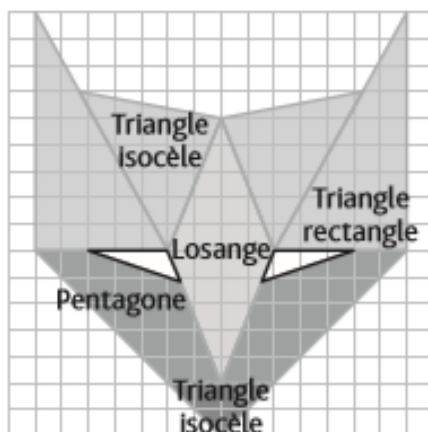
- Je trace un triangle rectangle isocèle ABC rectangle en A dont les côtés égaux mesurent 4,5 cm :



Le dernier côté mesure environ 6,3 cm.

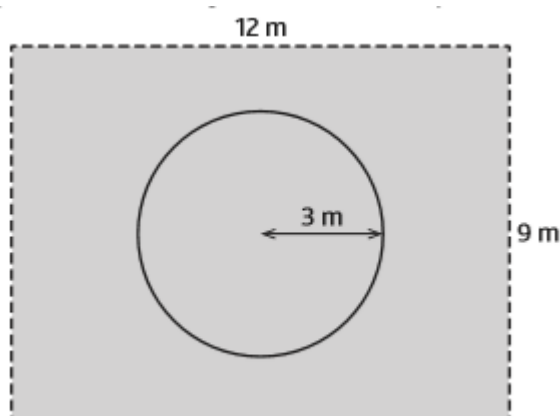
Les figures complexes

Ex. p. 173 n°3 :



Ex. p. 179 n°7 :

Non, la chèvre ne peut pas de 3 m de rayon a un de M. Daudet mesure 9 m de que la chèvre n'atteigne la



aller chez le voisin : Un cercle diamètre de 6 m. Or, le champ large, il reste donc 1,5 m avant limite du champ.

Géographie

Doc C Les risques naturels

11. Il s'agit d'une inondation.

12. Le bétonnage augmente les risques d'inondation car les zones de végétation sont détruites et il y a de moins en moins d'arbres. Les sols n'absorbent donc plus les eaux découlant des fortes pluies.

13. La politique actuelle des villes consiste à redonner une place à la végétation (pas seulement pour réduire les inondations, mais aussi afin que celles-ci absorbent le gaz carbonique et rejettent de l'oxygène, mais également pour réduire le réchauffement climatique). Les précautions à prendre sont diverses : revégétaliser, prévoir de larges égouts, éviter les constructions sur les zones inondables...