

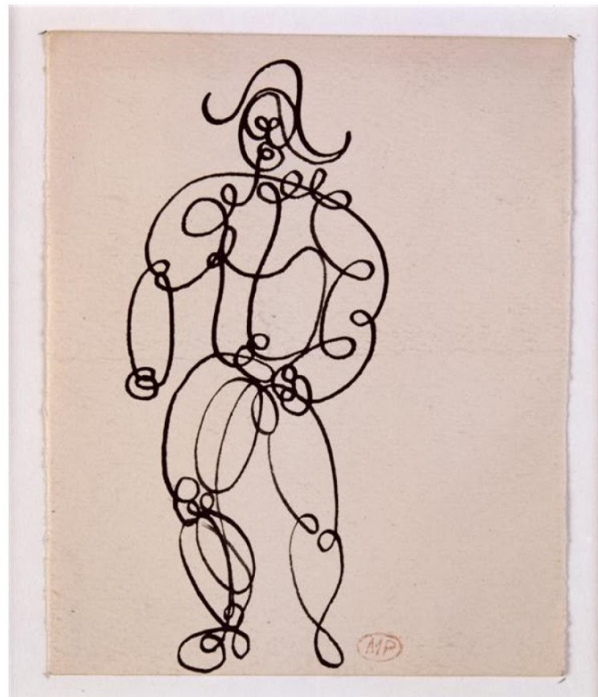
GRAPHISME MS et GS

Cette semaine, nous allons nous inspirer d'une œuvre de **Pablo PICASSO**. Montrez à votre enfant le bonhomme dessiné par l'artiste et **laissez le parler**. Il doit remarquer qu'il ressemble à un bonhomme avec sa tête (et son chapeau), ses bras, son torse (ventre), ses jambes, ses mains et ses pieds. La silhouette est faite avec des boucles comme si on prenait un fil de fer que l'on entortillait...

**Pablo
PICASSO**

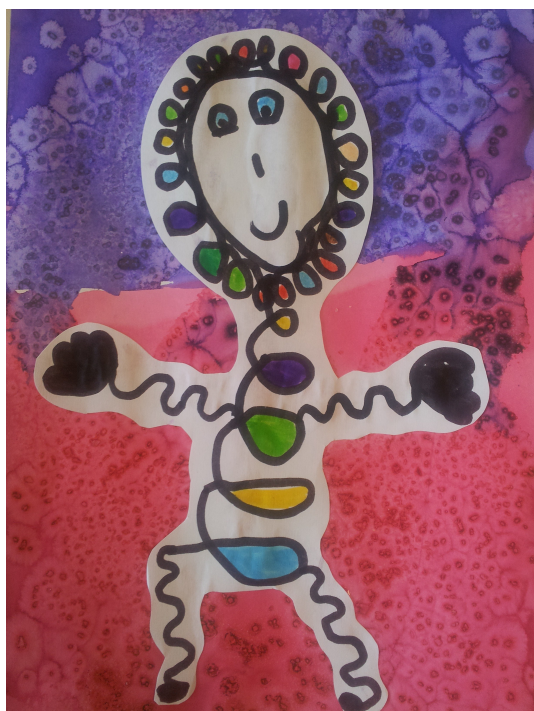


**Né en 1881
Artiste espagnol**



Maintenant, à lui de faire...

Pour les GS (site : l'école d'Alara)



A. Avec deux couleurs de peinture gouache bien diluée (ou si vous avez de l'encre colorée ce serait parfait), recouvrir chacun des côtés d'une feuille. Au milieu les deux couleurs peuvent se mélanger.

B. Avant que ce soit sec, parsemer l'encre de gros sel. Laisser sécher.

C. Enlever le sel et le jeter.

1. Dessiner un bonhomme au crayon de papier.

2. Avec un feutre noir, dessiner des boucles en suivant les bords du bonhomme dessiné. (gommer le tracé au crayon de papier)

3. Colorier l'intérieur des boucles

4. Découper autour du bonhomme.

5. Coller le bonhomme découpé sur la feuille peinte.

Pour les MS (site : école maternelle Scorrion)



A. Faire faire une dilution à votre enfant : prendre une seule couleur de peinture et mettre de l'eau pour la diluer, bien la mélanger en tournant.

1. Dessiner un bonhomme au crayon de papier.

2. Avec un feutre noir, dessiner des boucles en suivant les bords du bonhomme dessiné. (gommer le tracé au crayon de papier)

3. Peindre autour avec la peinture diluée.

B. Avant que la peinture ne soit sèche, parsemer de gros sel. Laisser sécher.

C. Enlever le sel et le jeter.

--	--