

ART VISUEL MS et GS

Un arbre spirale ... KLIMT ET Natasha WESCOAT

1. Faire observer à votre enfant, les tableaux de Gustav KLIMT, *L'arbre de vie* et Natasha WESCOAT, *Tree*.

Les laisser faire leurs propres commentaires, et leur demander ce qui est ressemblant (pareil) ce qui est différent, puis apporter les réponses attendues (...il y a des arbres, ils se ressemblent, ils sont tordus, les branches sont en forme d'escargot (spirale), c'est jaune ou marron, il y a des points entourés de toutes les couleurs, ...).



Gustav KLIMT, *L'arbre de vie*



Natasha WESCOAT, *Tree*

2. Votre enfant va réaliser un arbre spirale à bijoux.

Matériel :

Arbre : pastel gras noir ou marron, sinon crayon de couleur noir ou marron

Fond : du café liquide (refroidi)

Bijoux : points de couleurs différentes (peinture acrylique, brillante si possible) avec un coton tige.

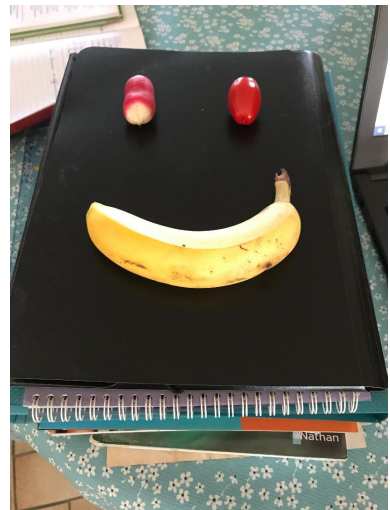
- A. Faire tremper une feuille blanche (assez épaisse) dans du café liquide.
B. Faire sécher la feuille à plat sur l'herbe (éviter de le faire sur une assiette car elle risque de s'y coller).
C. Lorsque la feuille est bien sèche, l'aplatir sous une pile de livre.



A.



B.

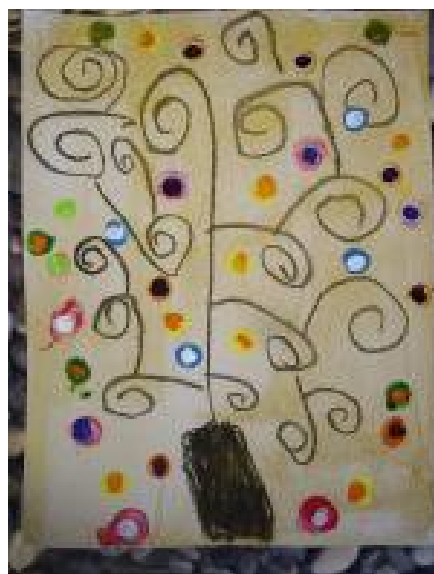


C.

D. Dessiner et colorier le tronc avec un pastel gras noir ou marron foncé (si vous n'en avez pas, utiliser un crayon de couleur), puis dessiner les branches... les premières partent du tronc et les suivantes partent des premières branches, ainsi de suite...

E. Faire des points de toutes les couleurs avec des cotons tige trempés dans de la peinture, puis tracer des ronds d'une couleur différente autour de ces points.

Pour les GS, tracer un deuxième rond autour du premier.



D. et E.