

# ART VISUEL MS ET GS

Cette semaine, les enfants vont reprendre leur souffle...

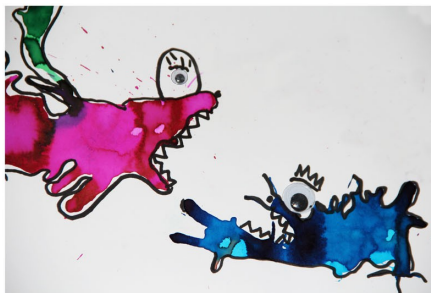
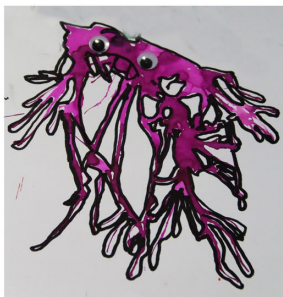
car ils vont devoir souffler dans une paille...

## 1. S'entraîner à souffler dans une paille en leur montrant la vidéo :

<https://www.youtube.com/watch?v=iPSffZiPH0o>

Vous pouvez remplacer l'encre par du jus de betterave si vous n'en avez pas ou diluer de la gouache (plusieurs essais seront peut-être nécessaires).

## 2. Réaliser les monstres suivants (site : *fiche-maternelle.com*):



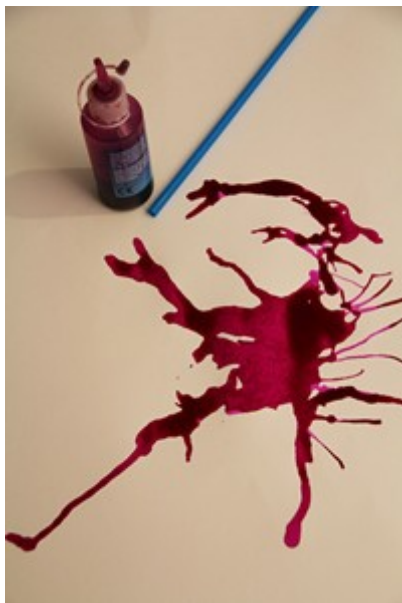
*www.fiche-maternelle.com*



### A. Matériel : encres avec pipette, pailles, feutre noir

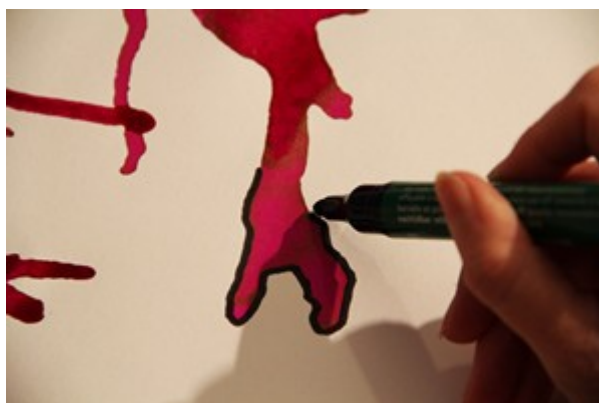


**B. Travail à la paille : souffler l'encre**



**C. Tracer un contour** au marker ou feutre noir.

3.



**D. Dessiner** des dents, des yeux ou les coller, une ou plusieurs bouches, des griffes... (si vous n'avez pas n'oeil mobile découper un petit rond blanc et tracer un point noir à l'intérieur)

