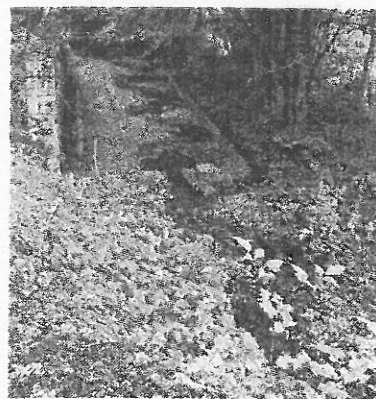


## béruges

### Une invitation à la promenade

**A**vec ses belles couleurs d'automne, c'est le moment de découvrir le patrimoine de la commune. Un peu caché par la végétation, dans le bas du bourg, au détour d'un chemin, on pourrait facilement passer sans le voir. Il s'agit du « Lavoir de Recullon ». Un peu d'histoire : un lavoir avait été demandé en 1875 par deux conseillers, pour les habitants du bourg de la Bourdillière et de la Richardière (231 habitants en 1883). Il fut construit au lieu-dit « La Fontaine de Recullon ». D'abord aménagé avec des madriers remplacés en 1912 et en 1926, il fut cimenté en 1955 avant d'être abandonné en 1965 et sa toiture a été détruite en 1960. A l'origine, le lavoir se compose d'un bassin rectangulaire cimenté ainsi que d'une barre en ciment qui servait à égoutter le linge. L'ensemble était couvert d'un toit dont la charpente prenait appui sur un mur. Il y a quelque temps, le syndicat du

Clain Aval et la commune de Béruges avec l'aide des enfants de l'école de la commune ont aménagé ce secteur du ruisseau de la Coudre, pour permettre la libre circulation de la faune aquatique et pour améliorer la qualité de l'eau en rétablissant le libre écoulement, tout en préservant ce petit patrimoine. Plus de 10 m<sup>3</sup> de pierres ont été disposés manuellement par les enfants pour reconstituer un cours d'eau dynamique.



Un lieu à découvrir et à respecter.