

■ **Questions**

- 1 – De quoi se nourrit la girafe ?

- 2 – Combien a-t-elle de vertèbres ?

- 3 – Où vit-elle ?

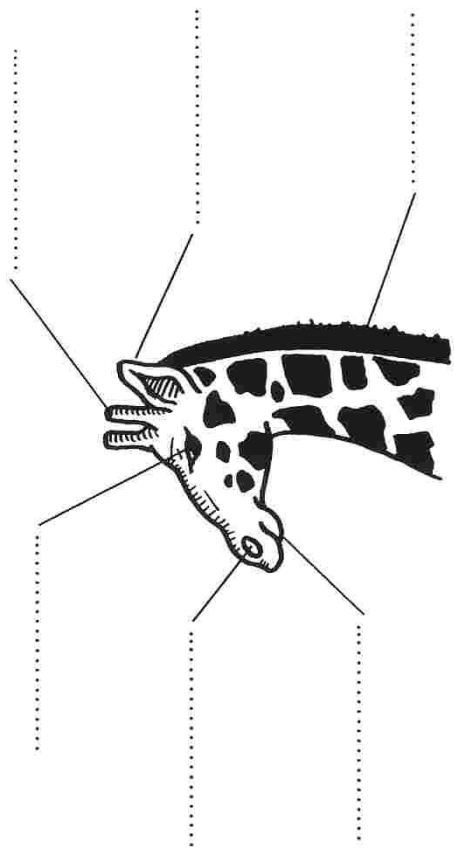
- 4 – Comment fait-elle pour boire ?

- 5 – Que fait la girafe en cas de danger ?

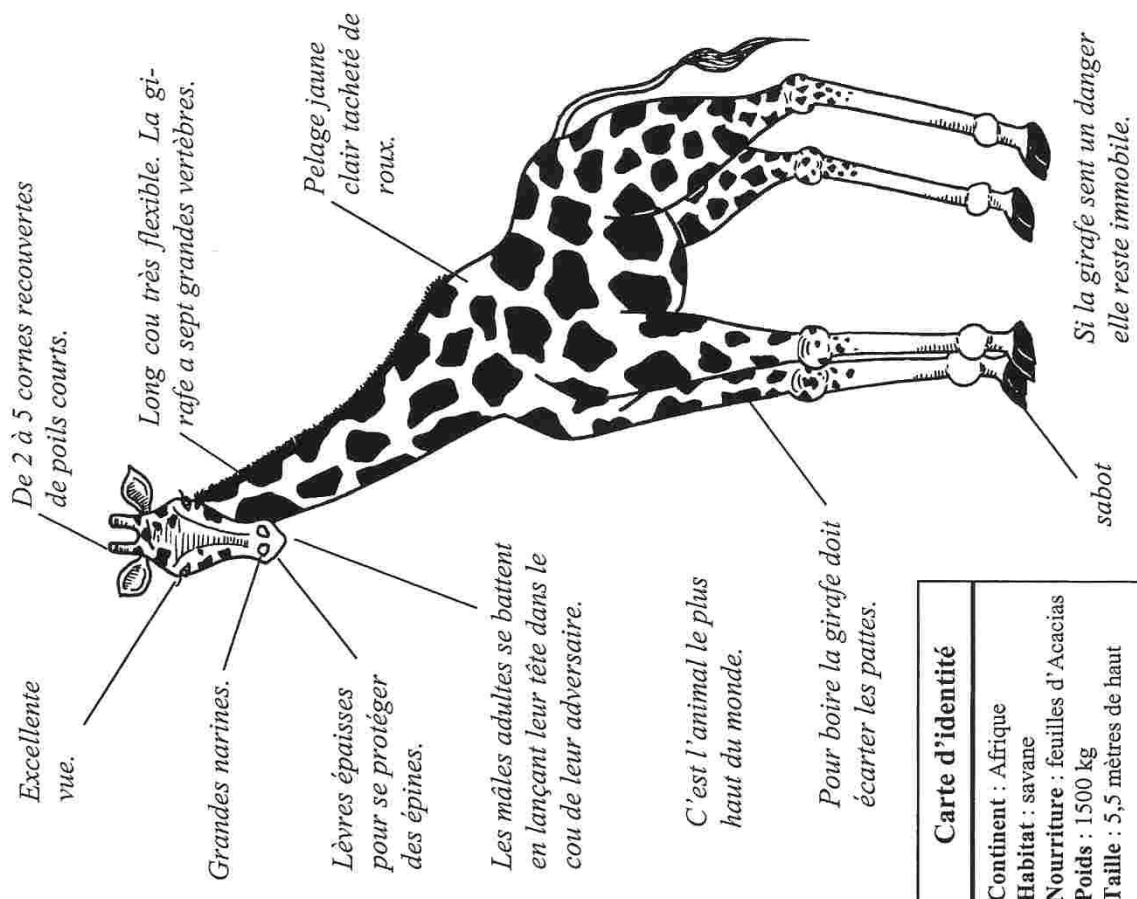
■ **Colorie la grande girafe.**

■ **Place chaque mot au bon endroit sur le dessin.**

come – cou – oreille – œil – lèvre – narine



LA GIRAFE



Excellente vue.
De 2 à 5 cornes recouvertes de poils courts.

Long cou très flexible. La girafe a sept grandes vertèbres.

Pelage jaune clair tacheté de roux.

Grandes narines.

Lèvres épaisses pour se protéger des épines.

Les mâles adultes se battent en lançant leur tête dans le cou de leur adversaire.

C'est l'animal le plus haut du monde.

Pour boire la girafe doit écarter les pattes.

Si la girafe sent un danger elle reste immobile.

sabot

Carte d'identité	
Continent :	Afrique
Habitat :	savane
Nourriture :	feuilles d'Acacias
Poids :	1500 kg
Taille :	5,5 mètres de haut