

Mes...

# Lire l'heure

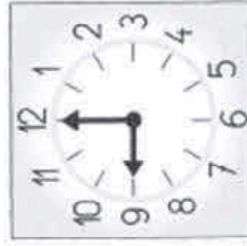
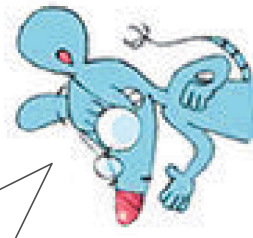
Sur cette horloge, on peut voir 2 aiguilles :

- ☐ La **petite** : elle indique les heures.
- ☐ La **grande** : elle indique les minutes.

Il faut 60 minutes pour faire **une heure**. Quand la grande aiguille fait un tour de cadran, la petite aiguille avance d'une heure.



- un quart d'heure = 15 minutes
- une demi-heure = 30 minutes
- une heure = 60 minutes



La grande aiguille est sur le 12.

9 h 00

Il est *neuf heures*.



La grande aiguille est sur le 3.

11 h 15

Il est *onze heures et quart*.



La grande aiguille est sur le 6.

10 h 30

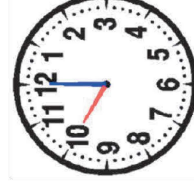
Il est *dix heures et demie*.

Mes...

# Lire l'heure [2]

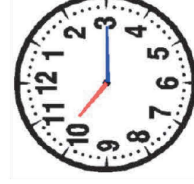


L'aiguille des heures avance très lentement, mais elle avance !



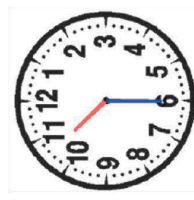
Il est 10 h 00 min. (10 h pile)

La petite aiguille est exactement sur le 10.



Il est 10 h 15 min. (10 h et quart)

La petite aiguille n'est plus sur le 10, elle a un peu avancé.



Il est 10 h 30 min. (10 h et demie)

La petite aiguille est à mi-chemin entre le 10 et le 11.

Les **numéros écrits sur le cadran** indiquent les heures.

Pour donner l'heure de l'après-midi, j'ajoute 12.

	+ 12	
Le matin, je dis :	L'après-midi, je dis :	
1 h	13 h	
2 h	14 h	
...	...	
11 h	23 h	
Midi (12 h)	Minuit ( <del>24</del> h → 00 h)	



Matin : 2 h 00 min.

Après-midi : 14 h 00 min.