

Lire l'heure [2]



L'aiguille des heures avance très lentement, mais elle avance !



Il est 10 h 00 min.
(10 h pile)
La petite aiguille est exactement sur le 10.



Il est 10 h 15 min.
(10 h et quart)
La petite aiguille n'est plus sur le 10, elle a un peu avancé.



Il est 10 h 30 min.
(10 h et demie)
La petite aiguille est à mi-chemin entre le 10 et le 11.



Il est 10h45 (le matin) ou « onze heure moins le quart »

Les nombres écrits sur le cadran indiquent les heures.

Pour donner l'heure de l'après-midi, j'ajoute 12.

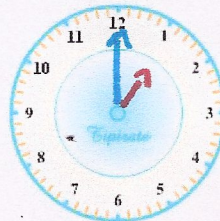
+ 12

Le matin, je dis :	L'après-midi, je dis :
1h	13h
2h	14h
3h	15h
4h	16h
5h	17h
6h	18h soir
7h	19h soir
8h	20h soir
9h	21h soir
10h	22h soir
11h	23h soir
12h	minuit → 00h00



Matin : 2 h 00 min.
Après-midi : 14 h 00 min.

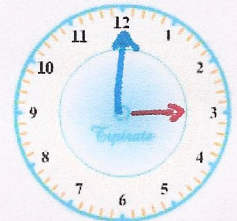
www.lutinbazar.fr



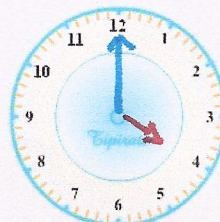
13H00



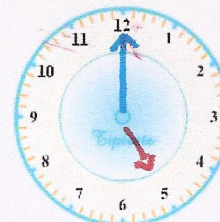
14H00



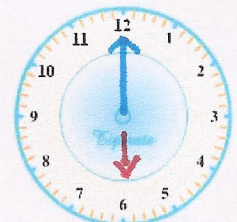
15H00



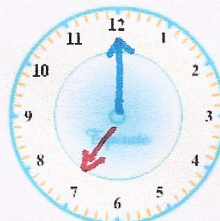
16H00



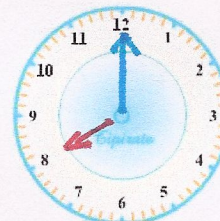
17H00



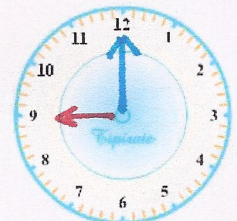
18H00



19H00



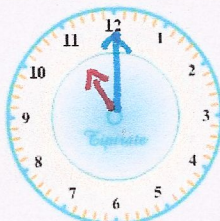
20H00



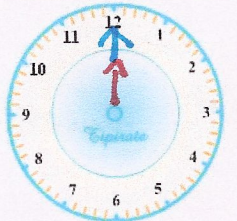
21H00



22H00



23H00



00H00 minuit