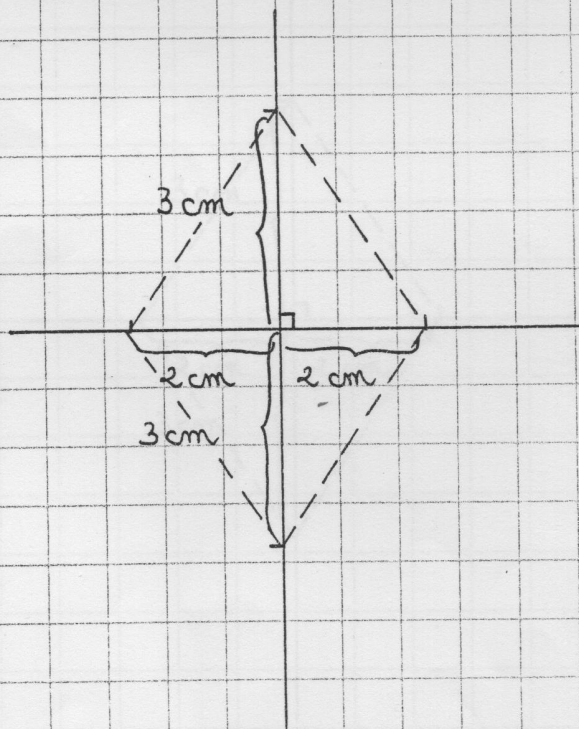


## Pour tracer un losange

a) en connaissant les longueurs des diagonales

exemple : Les diagonales mesurent 4 cm et 6 cm.

- ① Tracer 2 perpendiculaires.
- ② Mesurer 2 cm de chaque côté de l'intersection sur l'une des perpendiculaires (car 2 cm est la moitié de 4 cm) et 3 cm de chaque côté sur l'autre perpendiculaire (car 3 cm est la moitié de 6 cm)
- ③ Relier les sommets du losange.



b) en connaissant la longueur des côtés

exemple : Losange dont les côtés mesurent 3 cm.