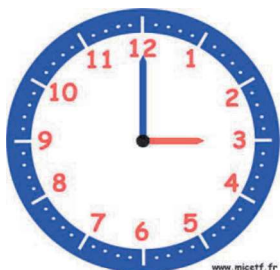


Objectif : Je sais lire les heures justes et les demi-heures.

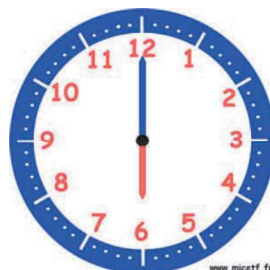
1. Écris les heures indiquées sur ces horloges.



Il est h min.



Il est h min.



Il est h min.



Il est h min.



Il est



Il est

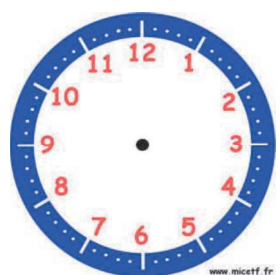


Il est

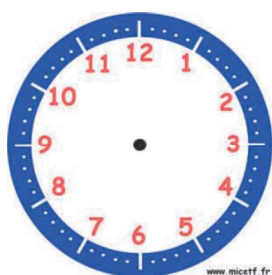


Il est

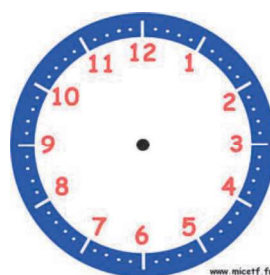
2. Place les aiguilles selon les heures indiquées.



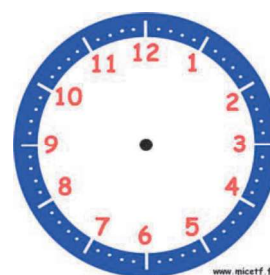
Il est 2 h 00 min.



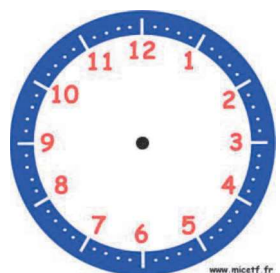
Il est 12 h 00 min.



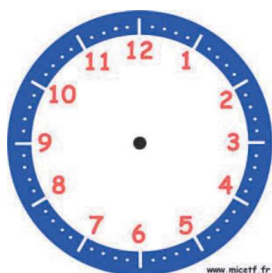
Il est 5 h 30 min.



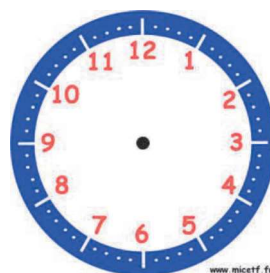
Il est 7 h 00 min.



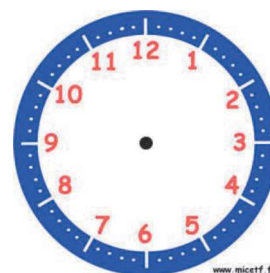
Il est 10 h 30 min.



Il est 6 h et demie.



Il est 11 h 00 min.



Il est 1 h et demie.