

Itinéraire A

1. Classe les compléments circonstanciels (CC) soulignés dans le tableau.

|         |          |            |
|---------|----------|------------|
| CC lieu | CC temps | CC manière |
| ...     | ...      | ...        |

On trouve sur un arbre la cime, les branches, le fût\* et les racines. – Les feuilles tombent souvent en hiver. – Les racines s'étalent profondément dans le sol pour trouver l'eau et les sels minéraux

2. Classe les groupes nominaux suivants dans le tableau.

|     |     |     |
|-----|-----|-----|
| CCL | CCT | CCM |
| ... | ... | ... |

près de la piscine – depuis de nombreuses années – à cette époque – dans le jardin – sur le lit – avec violence – dans quelques heures – sans difficulté

3. Récris chaque phrase en déplaçant les CC en gras. Les animaux trouvent souvent leur nourriture et un abri dans la forêt. L'écureuil fait son nid au milieu des branches du chêne. Le daim coupe les feuilles délicatement pour se nourrir.

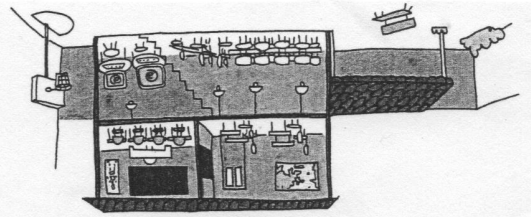
4. Précise à quelle question répond l'information que donnent les CC.

Ex : je joue calmement → Comment joues-tu ?

Nous allons au cinéma ce soir. – Dans ce centre commercial, les magasins ferment à 21 heures. – Il glisse sur l'eau avec rapidité. – Dans la nuit, des orages ont éclaté avec violence. – Ils sortent calmement de la classe.

5. Complète les phrases par le CC qui répond à la question.

Avec son scooter, mon grand frère roule ... (comment ?) – La neige tombe ... (depuis quand ?) – Les livres sont rangés ... (où ?) – Je fête mon anniversaire ... (quand ?) – Il lit ... (comment ?)



6. À partir de cette illustration, imagine des CC de lieu.



7. Indique pour chaque complément souligné s'il s'agit d'un complément circonstanciel de temps (CCT), de lieu (CCL) ou de manière (CCM).

Les moyens de communication se sont considérablement accélérés. Depuis quelques années, l'usage du téléphone portable se développe. L'avion est, dans le monde, le moyen de transport le plus répandu. L'usage d'Internet a progressé à une vitesse exceptionnelle.

8. Classe les groupes nominaux (GN) soulignés dans le tableau.

|     |     |     |     |
|-----|-----|-----|-----|
| CCL | CCT | CCM | CCV |
| ... | ... | ... | ... |

Ma voisine étend son linge dans son jardin. – Au Moyen Âge, on mangeait dans des écuelles en bois. – Charlemagne a été couronné empereur en l'an 800 à Rome. – Avec prudence, les pompiers se dirigent vers les flammes et éteignent l'incendie. – À l'aube, le coq annonce le lever du soleil.

9. Recopie le texte en soulignant les CC. Indique s'il s'agit d'un GN ou d'un adverbe. Tu peux vérifier dans le dictionnaire.

Les oiseaux s'abritent fréquemment dans les arbres. Le geai fait son nid dans les branches. Il chante bruyamment. Le pic vert creuse patiemment son abri dans un tronç. Il tambourine souvent sur les troncs creux au début du printemps.

10. Recopie les phrases en les complétant par des CC qui répondent aux questions et en variant leur nature.

Les thoniers\* naviguent ... (où ? quand ? comment ?) – Le capitaine amarre son bateau ... (où ? comment ? quand ?) – Les marins plongent ... (où ? quand ? comment ?) pour réparer la coque\*. – Les pirates abordèrent une caravelle\* (quand ? où ? comment ?) ... (quand ?) – Il lit ... (comment ?)

11. Écris un texte pour décrire cette image en employant le plus possible de CC.

Itinéraire B