

Opérations à poser dans ton cahier (5 mai)

$$\begin{array}{r} 11 \\ 937 \\ + 255 \\ + 184 \\ \hline 1376 \end{array}$$

$$\begin{array}{r} 81215 \\ - 2+18+17 \\ \hline 538 \end{array}$$

$$\begin{array}{r} 374 \\ \times 9 \\ \hline 3366 \end{array} \begin{array}{l} \text{retenues} \\ 36 \end{array}$$

$$\begin{array}{r} 11 \\ 176 \\ + 476 \\ \hline 652 \end{array}$$

$$\begin{array}{r} 21 \\ 583 \\ + 274 \\ + 197 \\ \hline 1054 \end{array}$$

$$\begin{array}{r} 9514 \\ - 24+17 \\ \hline 707 \end{array}$$

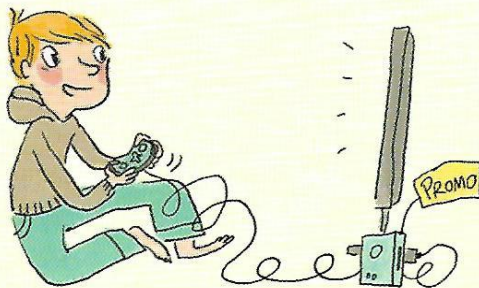
$$\begin{array}{r} 947 \\ \times 6 \\ \hline 5682 \end{array} \begin{array}{l} \text{retenues} \\ 42 \end{array}$$

$$\begin{array}{r} 11 \\ 254 \\ + 677 \\ \hline 931 \end{array}$$

Problèmes

1

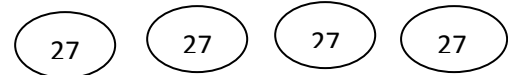
Depuis que le vendeur lui a appliqué une réduction de 49 €, la console vidéo que voulait David coûte 289 €. Combien coûtait la console avant la réduction ?



2.

Des jardiniers ont planté quatre massifs de 27 rosiers. Combien de rosiers ont-ils plantés ?

Shéma :



Donc on peut faire : $4 \times 27 = 108$.

On a planté 108 rosiers.

3 ** M. Mathieu a acheté des arbres qui coûtent 949 €. Le paysagiste lui a fait une réduction et M. Mathieu n'a payé que 837 €. Quel est le montant de la réduction ?

Shéma : $\text{prix des arbres } 949 \text{ €} - \text{réduction} = 837 \text{ €}$

ou $949 - 837 = \text{réduction}$

$949 - 837 = 112$

Le montant de la réduction est de 112 €.

Shéma : $\text{prix console} - \text{réduction de } 49 \text{ €} = 289 \text{ €}$

Donc inversement pour trouver le prix de la console au départ, il faut faire :

$$289 + 49 = 338$$

La console avant la réduction coûtait 338 euros.