

# LA TORTUE GÉANTE

C'est la plus grosse tortue qui vit sur la terre. Elle mesure 125 centimètres de long et sa carapace pèse plus de 300 kg.

Elle habite sur les îles Seychelles en Afrique.

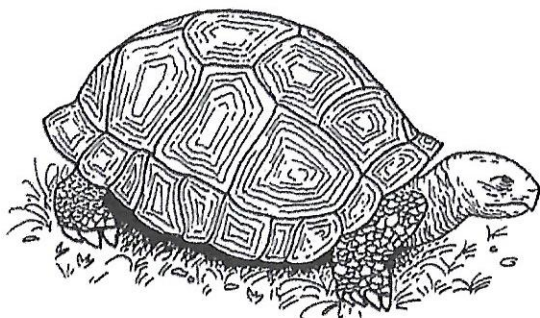
C'est un reptile pourvu d'une carapace faite de nombreuses plaques que l'on appelle des écussons. La carapace protège la tortue en cas de danger. La tortue peut y rentrer la tête, les pattes et la queue.

Elle n'a pas de dents, mais des lèvres comme un bec d'oiseau très coupant.

Ses pattes sont courtes mais fortes. Elle peut ainsi marcher sans difficultés.

Elle possède de grandes griffes qui lui permettent de creuser le sol pour faire des trous.

La tortue grandit toute sa vie. Elle peut d'ailleurs vivre plus de 150 ans.



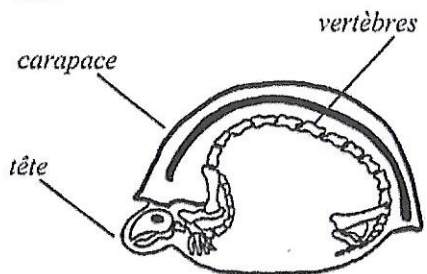
La tortue géante se nourrit d'herbe, de petites plantes, de fruits tombés au sol et parfois de petits animaux morts. Elle boit beaucoup.

La femelle pond environ quinze œufs dans un trou qu'elle a creusé dans le sol. Puis elle les recouvre de feuilles et de terre.

L'éclosion a lieu au bout de 160 jours.

La jeune tortue brise sa coquille grâce à ses lèvres cornées. Puis en gigotant à l'intérieur de l'œuf, elle termine de la casser.

Au fil des années le nombre de tortues géantes a nettement diminué, elles sont maintenant menacées de disparition.



Tortue rentrée dans sa carapace

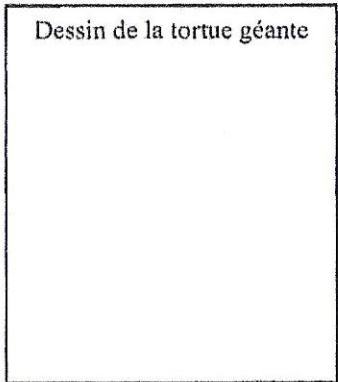
# Carte d'identité

■ La tortue géante est un :

- MAMMIFÈRE
- POISSON
- OISEAU
- REPTILE
- INSECTE

■ Sur quel continent vit-elle ?

- EUROPE
- ASIE
- OCÉANIE
- AFRIQUE
- AMÉRIQUE DU SUD



■ Où habite t-elle ?

*Elle habite sur les îles Seychelles.*

■ Comment se déplace t-elle ?

*Elle marche.*

■ De quoi son corps est-il recouvert ?

*Son corps est recouvert d'une carapace.*

■ Quelle est la taille de la tortue géante ?

*Elle mesure 125 cm de long.*

■ De quoi se nourrit-elle ?

*Elle se nourrit d'herbe et de petites plantes.*

■ Combien pond-elle d'œufs ?

*La femelle pond de dix à quinze œufs.*

■ Jusqu'à quel âge peut-elle vivre ?

*Elle peut vivre plus de 150 ans.*