



# Mathématiques CM

Mesure 3

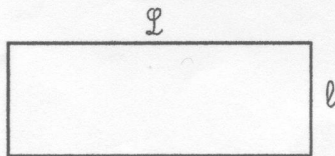
## Périmètre d'un polygone

Le périmètre d'un polygone est la somme de la mesure de ses côtés.

### Périmètre du rectangle

$$(Longueur + largeur) \times 2$$

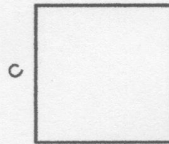
$$P = (L + l) \times 2$$



### Périmètre du carré

$$côté \times 4$$

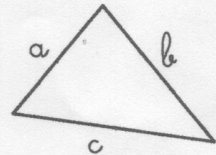
$$P = c \times 4$$



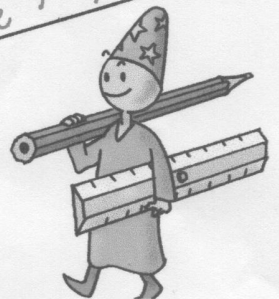
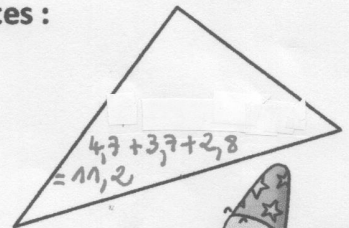
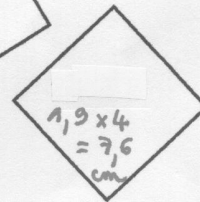
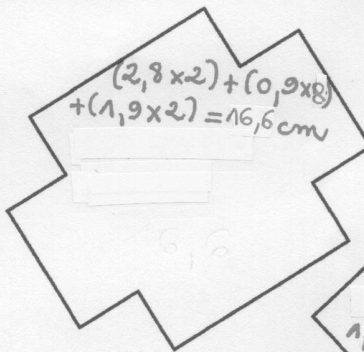
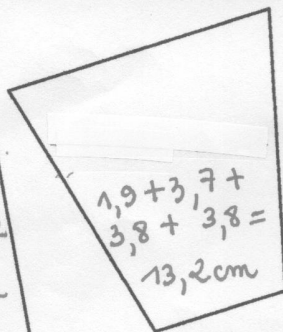
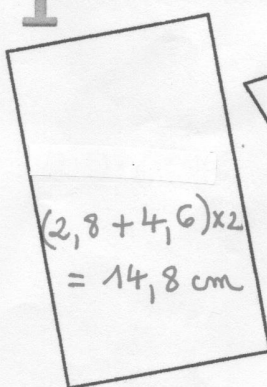
### Périmètre du triangle

$$côté a + côté b + côté c$$

$$P = a + b + c$$



1 Utilise ta règle pour trouver le périmètre des figures suivantes :



2 Complète les tableaux.

	Rectangles			
	a	b	c	d
Longueur	12 cm	64 cm	1 523 dm	24 mm
Largeur	8 cm	33 cm	580 dm	54 mm
Demi-périmètre	20 cm	97 cm	2 103 dm	78 mm
Périmètre	40 cm	194 cm	4 206 dm	156 mm

	Carrés			
	a	b	c	d
Côté	41 cm	35 cm	13 dm	20 mm
Périmètre	164 cm	140 cm	52 dm	80 mm