

Correction 😊

1) Ecris les mots dans la colonne qui convient :

un ^{di}gnon - ^{dom}mage - ^{ga}gner - ^{si}gnal - ^{épi}ngle - ^{aug}menter -
magnifique - ^{scamp}lier

👉 J'entends [n]	👉 Je n'entends pas [n]
un <u>chignon</u>	<u>dommage</u>
<u>gagner</u>	<u>épi</u> ngle
<u>signal</u>	<u>augmenter</u>
<u>magnifique</u>	<u>scamp</u> lier

2) Dans quelles syllabes entends-tu le son [n] ?

Coche les bonnes cases.

- agneau grignoter guignol
soigner araignée ignorer

3) Complète avec les mots suivants : merlaine - vigne -

souigner - conaigne - araignée.

L'araignée tisse une toile pour attraper ses proies.

Je lis avec attention la conaigne de l'exercice.

Le Mont-Blanc est la plus haute merlaine de France.

On cultive la vigne pour produire du vin.

La maîtresse nous a demandé de soigner les verbes en rouge.

4) Ordonne les lettres pour former des mots.

n-g-e-i-l → ligne r-e-g-a-n-g →

gagner

s-e-g-n-t-a-u-r-i →

signature

o-n-n-c-h-m-a-p-g-i →

champignon

5) Complète avec la syllabe qui convient.

- gnée gner gne gnon gnoi

J'ai gné

un chi gnon

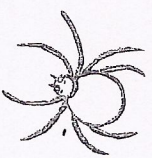
une bai gnoire

sai gnor

la camp gne

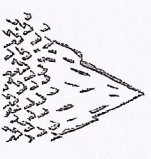
un pei gne

6) Trouve le mot qui correspond à chaque dessin, puis écris-le dans la bonne grille.



P E I G N E

C H I G N O N



A R A I G N É E

M O N T A G N E