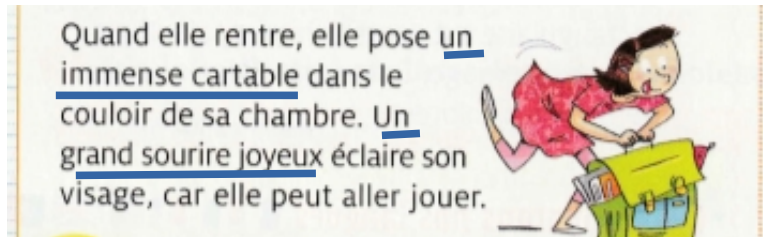


CM1 : Correction du Vendredi 29 mai 2020

FRANÇAIS :

1) Orthographe : Dictée au présent.

Consigne : **Souligne un groupe nominal et un adjectif.**



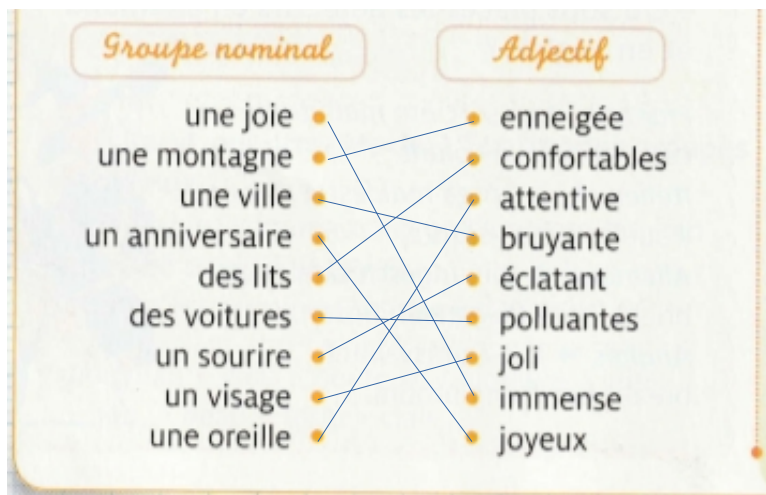
Il y avait plusieurs possibilités :

Un immense cartable : « un cartable » est le groupe nominal et « immense » est l'adjectif.

Un grand sourire joyeux : « un sourire » est le groupe nominal et « grand et joyeux » sont les adjectifs.

Autres groupes nominaux = sa chambre, son visage.

Consigne : Relie chaque groupe nominal au bon adjectif.



N'oublie pas que l'adjectif s'accorde en genre et en nombre avec le nom. D'autres paires étaient possibles.

2) Conjugaison :

14 Trouve un sujet pour chaque phrase.

a. Elles partiront au bord de la mer.

b. Il sonnera bientôt.

c. Je resterai ta meilleure amie.

15 Pour chaque phrase, trouve un verbe et conjugue-le au futur.

a. Tu achèteras du sucre.

b. Nos parents auront une bonne surprise.

c. Je regarderai un film d'aventures.

A recopier dans le cahier de leçon à la suite des verbes particuliers.

VENIR

Je viendrai

Tu viendras

Il / elle / on viendra

Nous viendrons

Vous viendrez

Ils / elles viendront

METTRE

Je mettrai

Tu mettras

Il / elle / on mettra

Nous mettrons

Vous mettrez

Ils / elles mettront

3) POÉSIE :

Copier la poésie « la colombe et la fourmi » de Jean de la Fontaine copie jusqu'à la fin + illustration.

4) Lecture :

LES ENQUÊTES DE L'INSPECTEUR LAFOUINE

Consigne : Lis le texte ci-dessous.

Qui est le coupable ?

Bianca est énorme.

Yapalfeu trop petit.

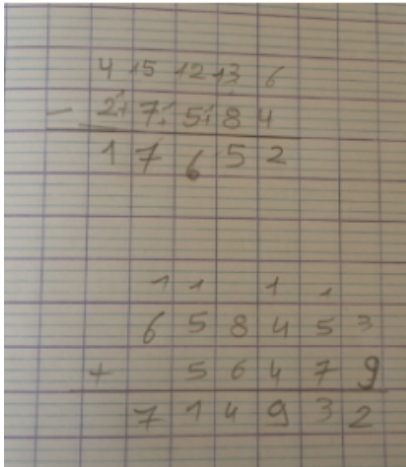
Garovirus trop myope.

Touméconu (coupable).

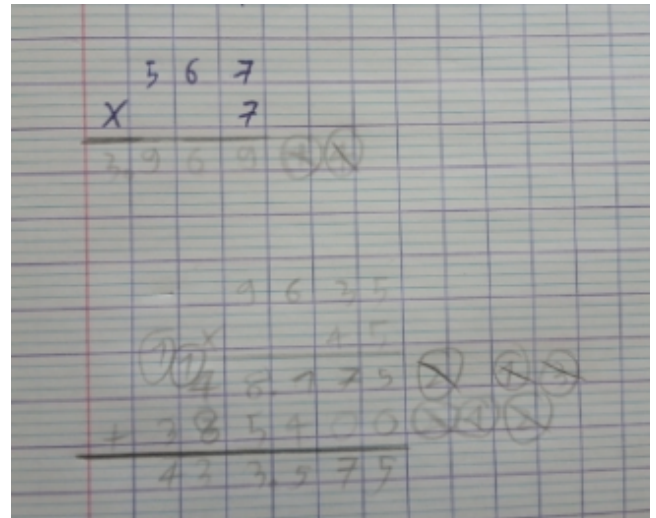
Mathématiques :

1) Consigne : Pose et calcule les opérations suivantes :

Merci à Lily



Merci à Quentin

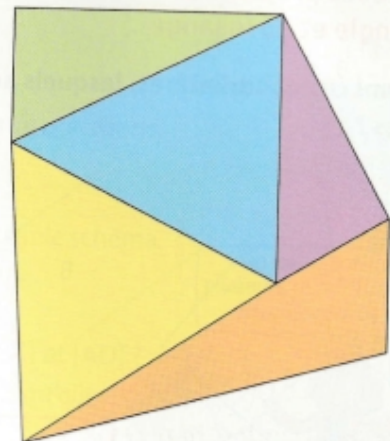


2) Géométrie

Cherchons ensemble

Observe cette figure.
Pour les arts plastiques, Soraya a collé plusieurs figures de couleur les unes à côté des autres pour réaliser une grande figure.

- De quelles figures géométriques se compose-t-elle ?
- Quelle est la particularité de ce type de figure ?
- Observe la figure bleue, qu'a-t-elle de particulier ?
- Observe la figure jaune, qu'a-t-elle de particulier ?
- Observe la figure verte, qu'a-t-elle de particulier ?








Réponses :

- Ce sont des triangles.
- Le triangle est à polygone à trois côtés.
- La figure bleue a trois côtés égaux.
- la figure jaune a deux côtés égaux.
- La figure verte a un angle droit.

Géom. 8 Les triangles

Un triangle est une **figure plane** qui a **3 côtés**.

Quels sont les différents types de triangles ?

Un TRIANGLE QUELCONQUE n'a aucune particularité.	
Un TRIANGLE RECTANGLE possède un angle droit.	
Un TRIANGLE ISOCÈLE possède deux côtés égaux.	
Un TRIANGLE ÉQUILATÉRAL possède trois côtés égaux.	
Un TRIANGLE ISOCÈLE RECTANGLE possède un angle droit et deux côtés égaux.	

NOTER LES DEVOIRS

05/06

Revoir les tables de multiplication.

Leçon Géom 8 les Triangles

Éducation Musicale :

Des percussions dans ma trousse :

Rythme A : <https://www.youtube.com/watch?v=GsiX-ucJoso>

Rythme B : <https://www.youtube.com/watch?v=81PFT1WQhDQ&feature=youtu.be>