

CM1 : Correction du Mardi 19 mai 2020

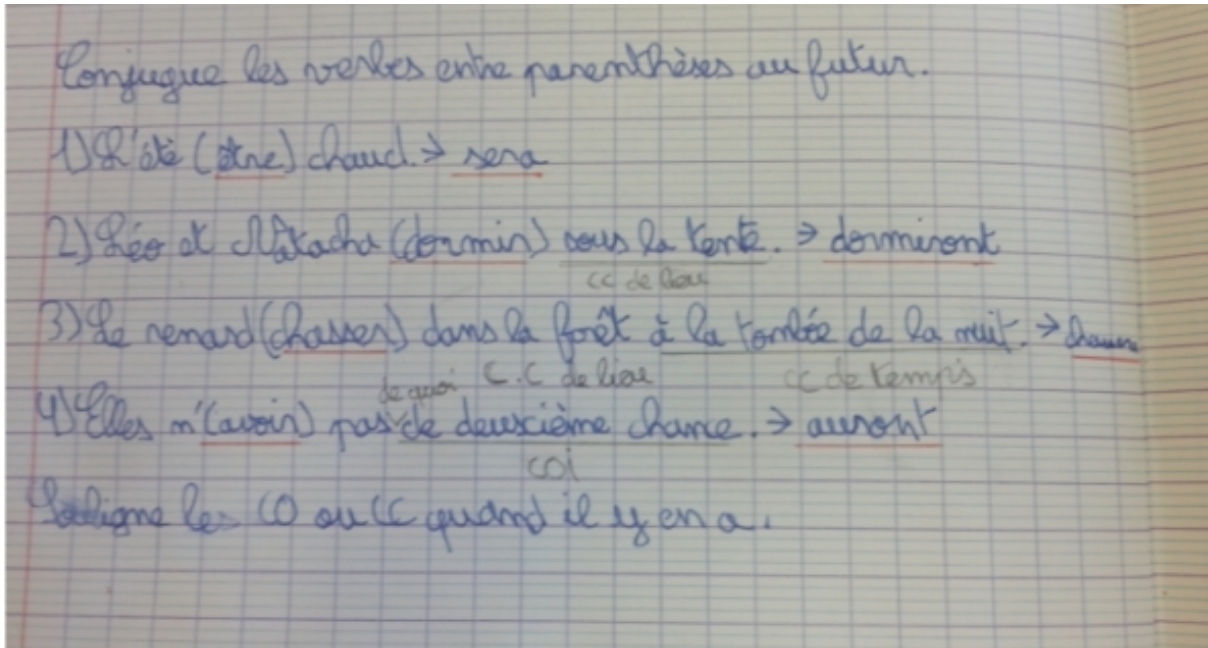
FRANÇAIS :

1) Rituel orthographe :

Consignes : conjugue les verbes entre parenthèse au futur.

Souligne les CO et CC quand il y en a.

Merci à Naël.



Rappel : pour trouver le sujet d'une phrase on pose la question « qui est ce qui ? »

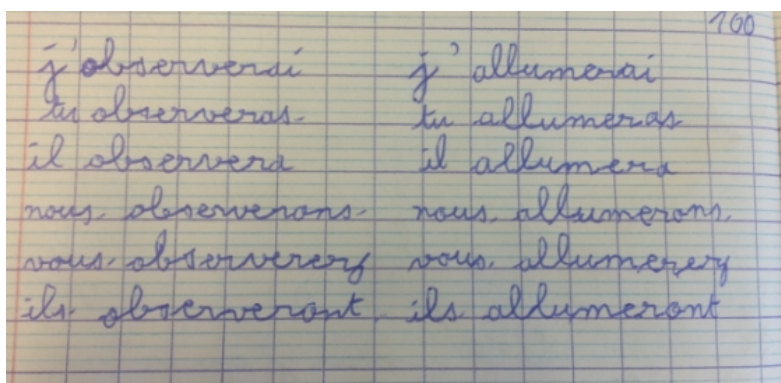
Et on répond « c'est ».

Pour trouver le COD on pose la question « quoi ? »

Attention de ne pas confondre les deux !!!

2) Conjugue les verbes : observer et allumer au futur.

Merci à Quentin.



Conjuguer les verbes « prendre et aller ».

A rajouter dans le cahier de leçon partie conjugaison. La 3ème colonne laissée vide est complétée par le verbe « prendre ».

Rajouter que les verbes en -re comme prendre perdent le e final.

Puis refaire trois colonnes pour les verbes particuliers. La première colonne est complétée par le verbe aller ;

Merci à Merlin.

1er groupe	2ème groupe	3ème groupe
<u>chanter</u>	<u>finir</u>	<u>prendre</u>
je chanter <u>ai</u>	je finir <u>ai</u>	je prendr <u>ai</u>
tu chanter <u>as</u>	tu finir <u>as</u>	tu prendr <u>as</u>
il chanter <u>a</u>	il finir <u>a</u>	il prendr <u>a</u>
nous chanter <u>ons</u>	nous finir <u>ons</u>	nous prendr <u>ons</u>
vous chanter <u>ez</u>	vous finir <u>ez</u>	vous prendr <u>ez</u>
ils chanter <u>ont</u>	ils finir <u>ont</u>	ils prendr <u>ont</u>
les verbes particuliers		
<u>aller</u>		
je ir <u>ai</u>		
tu ir <u>as</u>		
il ir <u>a</u>		
nous ir <u>ons</u>		
vous ir <u>ez</u>		
ils ir <u>ont</u>		

3) Grammaire : complète le texte

Accord nom/adj

industrielle - rousse - roux - grande - grands - belle - puissante - postérieurs

Genre / Nombre
 Fem Maa. S P

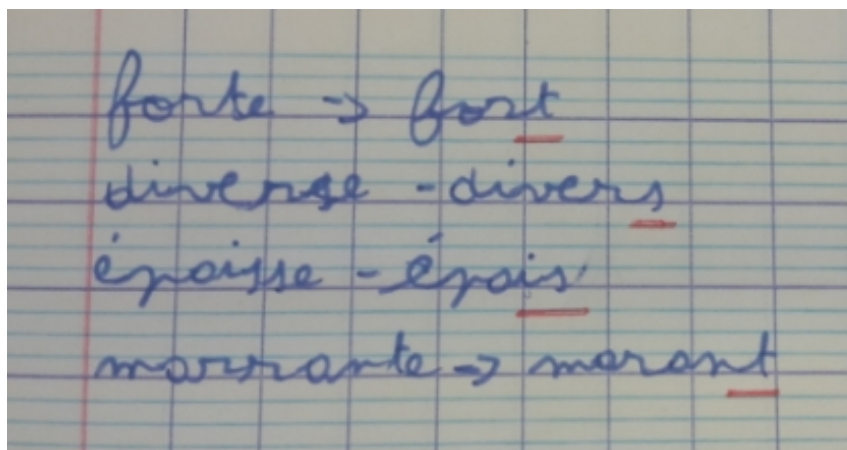
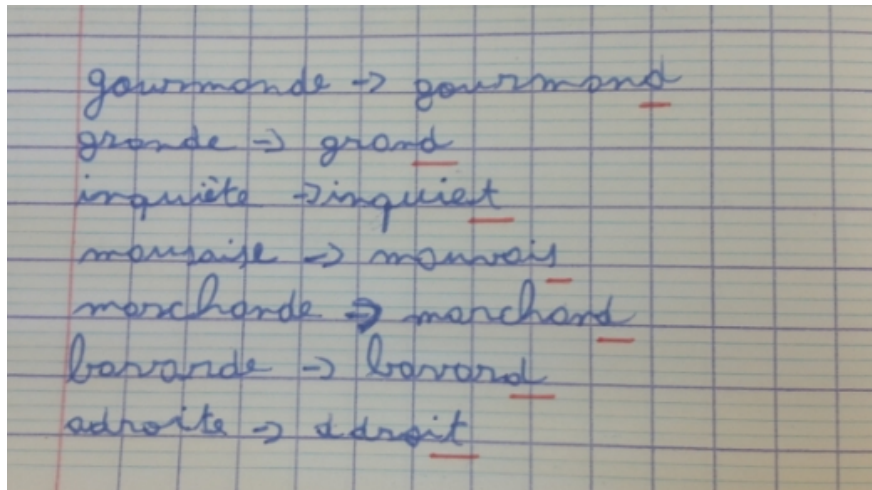
Dans la famille Kangourou, les kangourous roux sont les plus représentés, les plus grande le mâle fait 1,5 m et 85 kg) et les plus connus. Ils vivent en bande et les mâles arborent une belle couleur rousse d'où leur vient leur nom.

Ils sont caractérisés par une grande taille des membres postérieurs qui sont très adaptés au saut. La queue est grande et puissante, elle sert de balancier pendant les sauts et l'animal s'y appuie (comme sur un «siège») au repos. Comme leur population a fortement augmenté depuis l'arrivée des Européens, la chasse industrielle est bien organisée.

4) Orthographe :

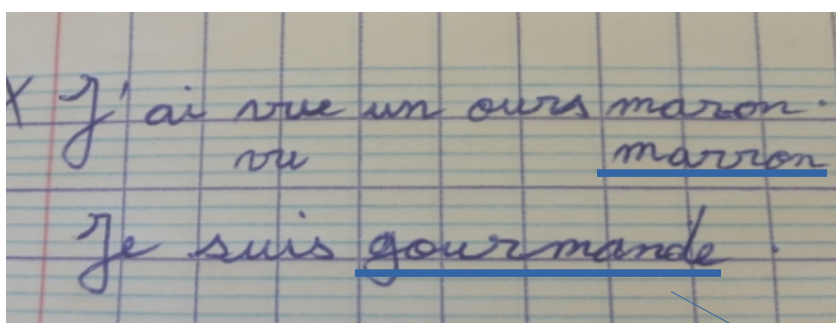
Consignes : trouve le masculin de ces adjectifs féminins et indique par quelle lettre ils se terminent.

Merci à Noa.



Puis choisis deux adjectifs de ton choix. Écris une phrase avec chaque adjectif l'un doit avoir la fonction d'épithète et l'autre d'attribut du sujet.

Merci à Lily.



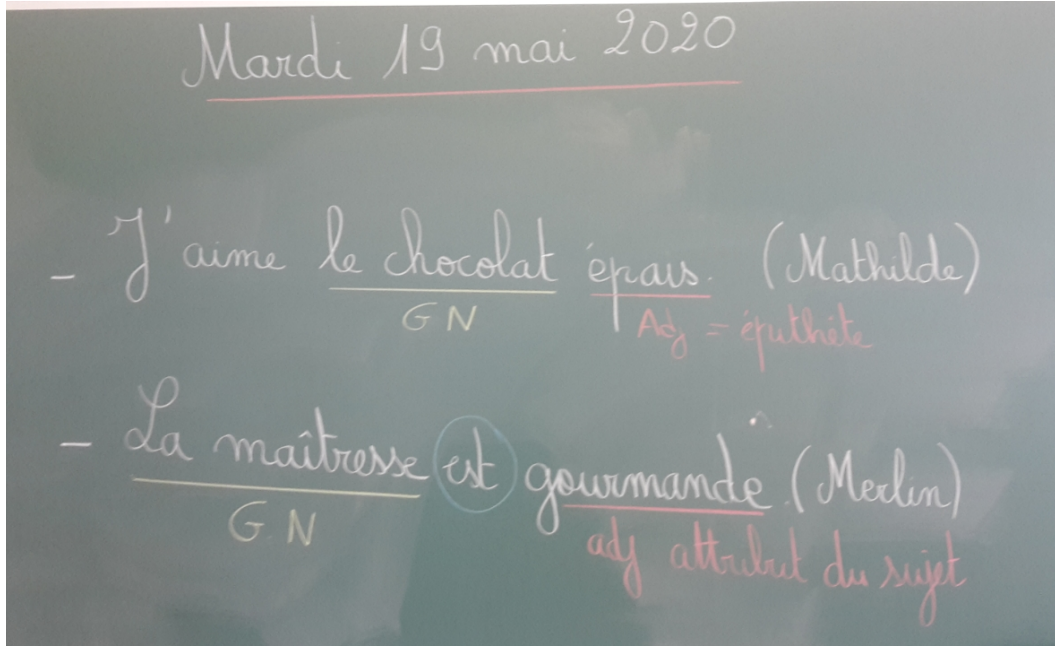
Adj épithète.

On peut le supprimer la phrase garde du sens.

Adj attribut du sujet.

On ne peut pas le supprimer.

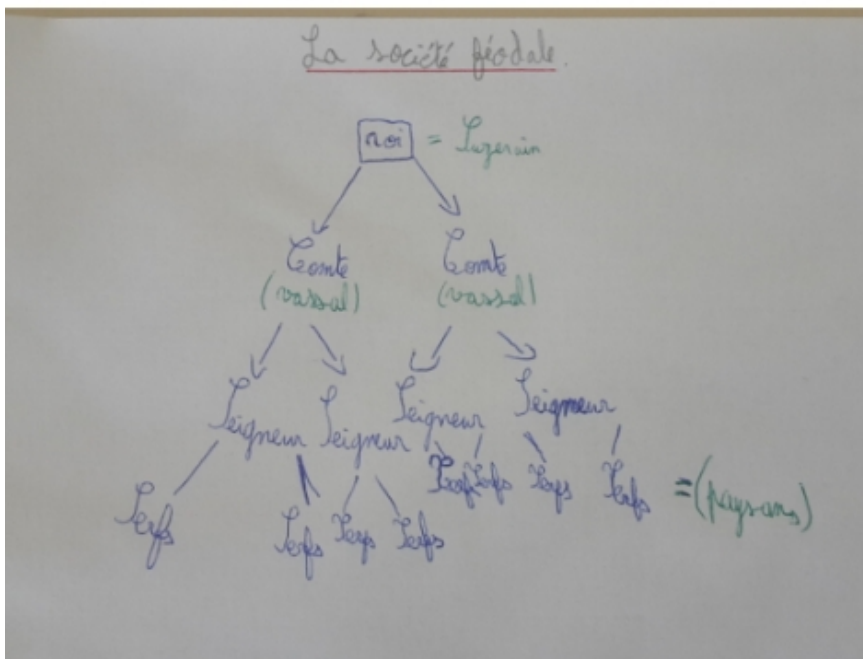
Autres propositions.



HISTOIRE : La société française au Moyen-Age

Lire le texte. (voir doc joint)

Schéma à recopier. **Merci à Mathilde.**



Vidéo « Les blagues de Toto » : (3 histoires) pour reprendre dans la bonne humeur : <https://www.youtube.com/watch?v=KRZZL5saqSE>

NOTER LES DEVOIRS

Français : Revoir leçon C15 le futur + savoir conjuguer par cœur être, avoir et aller

au futur

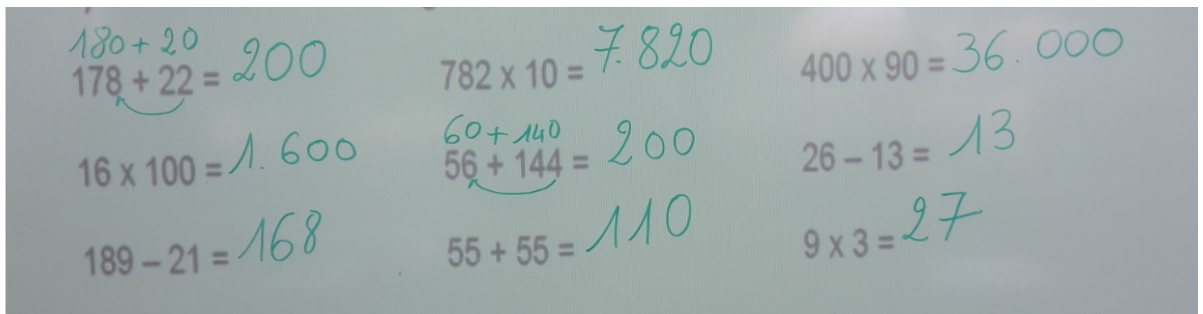
+ G14 l'adjectif

Maths leçon N.16 Les fractions décimales.

Relire le texte "la société française au Moyen-Age" + schéma la société féodale

Mathématiques :

1) Calcul Mental : Consigne : sur ton ardoise note uniquement le résultat.



2) Les fractions décimales.

Écrire des fractions décimales

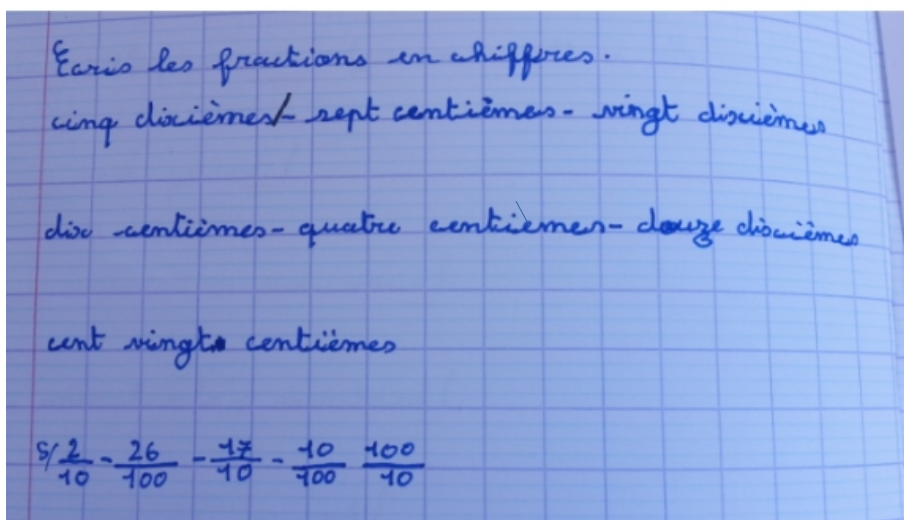
4 * Écris ces fractions en lettres.

a. $\frac{5}{10}$ b. $\frac{7}{100}$ c. $\frac{20}{10}$ d. $\frac{10}{100}$ e. $\frac{4}{100}$ f. $\frac{12}{10}$ g. $\frac{120}{100}$

5 * Écris ces fractions en chiffres.

a. deux dixièmes b. vingt-six centièmes c. dix-sept dixièmes d. dix centièmes e. cent dixièmes

Merci à Louka. Penser aux pluriels à dixièmes et centièmes.



Merci à Mathilde.

6 ✦ Recopie et calcule.

a. $\frac{5}{10} + \frac{11}{10} = \frac{16}{10}$

b. $\frac{2}{100} + \frac{17}{100} = \frac{19}{100}$

c. $\frac{75}{100} + \frac{10}{100} = \frac{85}{100}$

d. $\frac{25}{10} + \frac{15}{10} = \frac{40}{10}$

e. $\frac{12}{10} + \frac{24}{10} + \frac{7}{10} = \frac{43}{10}$

f. $\frac{107}{100} + \frac{71}{100} + \frac{250}{100} = \frac{428}{100}$

107

Identifier des égalités

Merci à Naël.

7 ✦ Écris les fractions correspondant aux lettres en dixièmes puis en centièmes.

Ex.: A: $\frac{2}{10} = \frac{20}{100}$

0 $\frac{20}{100}$ $\frac{50}{100}$ $\frac{90}{100}$ $\frac{100}{100}$ $\frac{110}{100}$ $\frac{130}{100}$

A B C D E F

8 ✦ Recopie et complète. Ex.: $3 = \frac{30}{10}$

Rappelle-toi: $1 = \frac{10}{10} = \frac{100}{100}$

a. $5 = \frac{50}{10}$

b. $2 = \frac{20}{10}$

c. $\frac{200}{100} = 2$

d. $\frac{300}{100} = \frac{30}{10} = 3$

$\frac{130}{100}$