

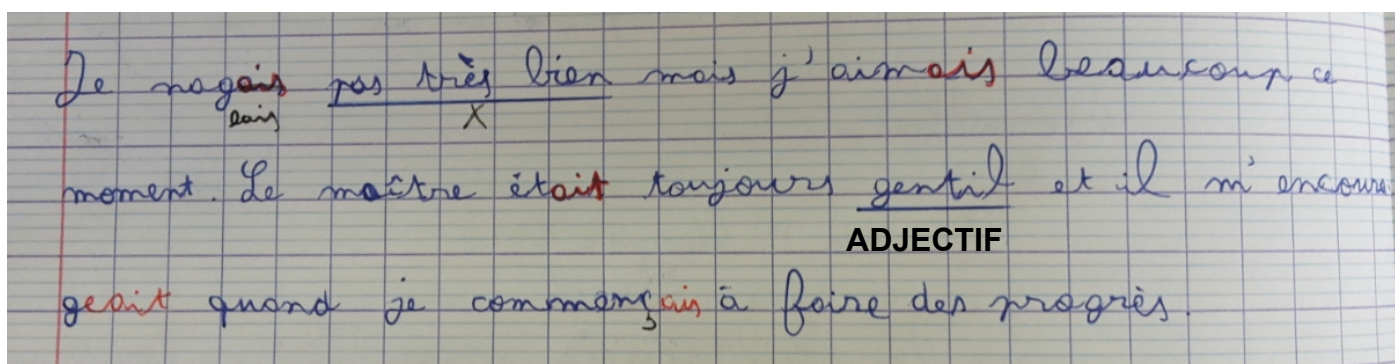
CM1 : correction du mardi 12 mai 2020

FRANÇAIS :

1) Rituel orthographe :

Consigne : Complète les terminaisons à l'imparfait. Y a-t-il des adjectifs ? Si oui le(s)quel(s) ?

Merci à Noa :

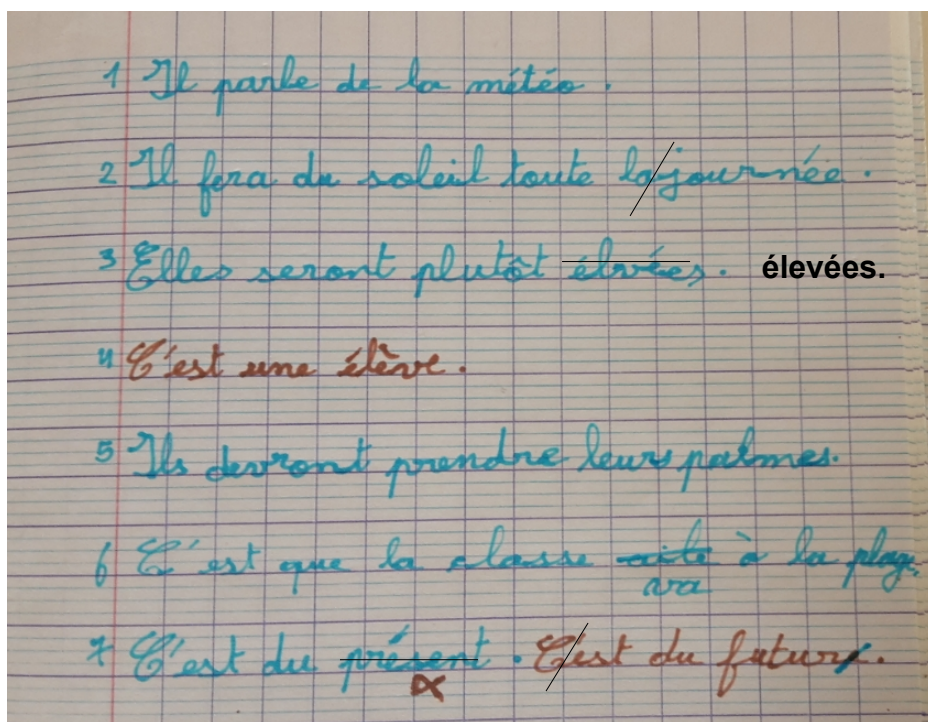


L'adjectif gentil précise le nom « maître ».

2) LECTURE - Comprendre un texte entendu.

Consigne : Lecture du texte par un adulte (si possible) sinon lis le texte et réponds aux questions de compréhension.

Merci à Lily :



3) Grammaire :

Les adjectifs :

Donne la définition d'un adjectif **voir la leçon G14**
Donner des exemples à l'oral à l'aide de 2-3 phrases.

Exemples : Pierre joue avec la balle **bleue** et **verte**.

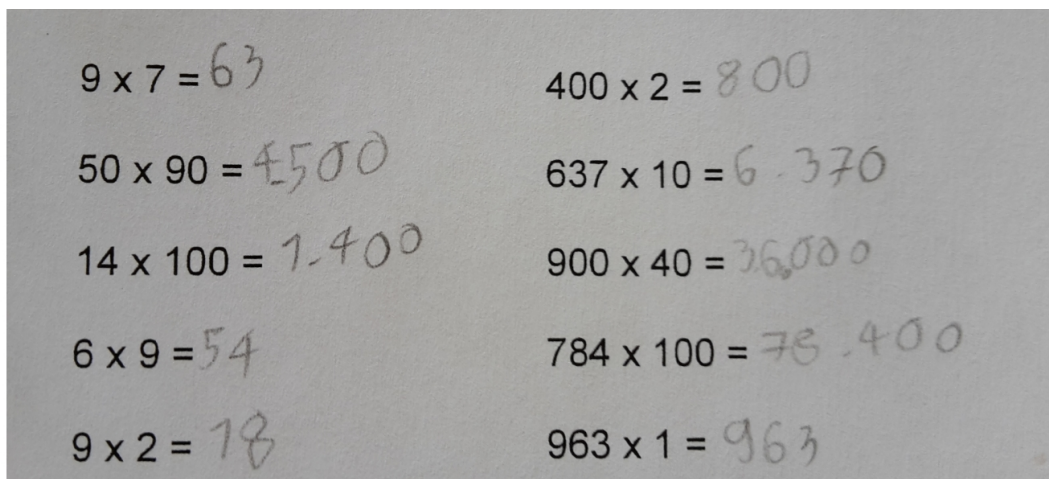
Le **petit** garçon court à la boulangerie.

Mathématiques :

1) Révision de la table de multiplication 9 et calcul chrono 1 min

Consigne : sur ton ardoise note uniquement le résultat.

Merci à Quentin :



Consigne : Calcule en ligne les opérations suivantes :

$$\begin{aligned} 475 \times 3 &= (400 \times 3) + (70 \times 3) + (5 \times 3) \\ &= 1\,200 + 210 + 15 \\ &= 1\,425 \end{aligned}$$

$$\begin{aligned} 7\,856 \times 5 &= (7\,000 \times 5) + (800 \times 5) + (50 \times 5) + (6 \times 5) \\ &= 35\,000 + 4\,000 + 250 + 30 \\ &= 39\,280 \end{aligned}$$

2) Grandeurs et mesures.

Les relations entre les unités de temps.

Reprendre la leçon GM. 4 pour réaliser l'exercice ci-dessous si besoin.

Merci à Naël :

♥ • Une course de marche athlétique a duré 2 jours et 4 heures.

Combien d'heures cela représente-t-il ? $52h = 24 + 24 + 4 = 52h$ /

• Une séance de cinéma a duré 1 heure et 20 minutes.

Combien de minutes cela fait-il ? 80min $60 + 20 = 80\text{min}$ /

• Il faut 3 minutes et 5 secondes à Théo pour faire le tour d'une piste de stade.

Combien cela fait-il de secondes ? $185s$ $60 \times 3 + 5 = 185$ /

• Pour faire le contrôle de mathématiques, le professeur a dit : « vous avez une demi-heure ».

Combien de minutes va durer le contrôle ? 30min /

• « Je t'attends dans un quart d'heure », dit Marie à Léa.

Dans combien de minutes Léa doit-elle arriver ? 15min /

• 1 jour (j) = 24 heures (h)

• 1 heure = 60 minutes (min)

• 1 minute = 60 secondes (s)

• Une demi-heure c'est la moitié d'une heure. La moitié de 60, c'est 30min

• Le quart d'heure, c'est l'heure divisé par 4. Le quart de 60, c'est 15min

VU