

CM1 : Travail dispositif maison correction du Lundi 25 mai 2020

FRANÇAIS :

1) **Rituel orthographe** : dictée au futur.

Dans dix ans, nous arrêter**ons** définitivement de polluer. C'est important, nous préserver**ons** ainsi les animaux, les végétaux et notre planète.

Nous n'utiliser**ons** plus d'essence, parce que cela pollue beaucoup !

2) **Grammaire** :

Correction de l'exercice + souligner les adjectifs, dire s'ils sont attribut du sujet (att) ou épithète (épi).

The image shows a handwritten correction of a French exercise. The text is divided into five numbered sentences. Each sentence has several words circled in red, and some have handwritten labels in green below them, indicating their grammatical function: (épi) for épithète and (att) for attribut du sujet.

1. Les anguilles lapins, curieuses, sont sorties de leur trou, attirées par cette oiseau lumière inconnue.
(épi) (épi)

2. Ni branches arbres cassées, ni troncs lianes arrachées ne révélait le passage des éléphants.
(épi) (épi)

3. À ses côtés, son fil invitée se tenait solennel, tête yeux baissée, pieds jambes écartés.
(att) (att) (att)


4. Cet boutique endroit est sombre et laid, pourtant on y trouve sur des coussins de dentelles bijoux précieuses et des ombrelles flacons décorés.
(att) (att) (épi) (épi)

5. Les arbres branches abattues gisent parmi les herbes buissons verts et humides et les racines troncs.
(épi) (épi) (épi) (épi)

inertes et lourds montrent les cruelles coups plaies de la hache.
(épi) (épi) (épi)

4) LECTURE

Corrigé du questionnaire « la société française au Moyen-âge ».



Leçon 10

Corrigé

PRIMAIRE ARVERT

La société française au Moyen Âge

1. *Que reçoivent les comtes en échange de leur fidélité au roi ?*
Ils reçoivent un fief.
2. *Qu'est-ce qu'un suzerain ?*
C'est un seigneur à qui on jure fidélité.
3. *Qu'est-ce qu'un vassal ?*
C'est le serviteur d'un suzerain.
4. *Qu'est-ce que la féodalité ?*
C'est l'organisation de la société dans laquelle il y a des suzerains et des vassaux.
5. *Comment appelle-t-on les paysans qui appartiennent à un seigneur ?*
Ce sont les serfs.
6. *Cite deux obligations des serfs.*
La corvée et le paiement de taxes.
7. *Quelle obligation le seigneur a-t-il vis-à-vis des serfs ?*
Il doit les protéger.
8. *Qui sont les chevaliers ?*
Ce sont des soldats qui jurent fidélité au seigneur.
9. *Comment appelle-t-on les membres de l'Église ?*
Le clergé.
10. *Quel est le nom de l'impôt payé à l'Église par les paysans ?*
La dîme.

LES LEÇONS NUMÉRIQUES - HISTOIRE - CYCLE 3 - IGCAPDP - Montbéliard-Angoulême

Vidéo « Les blagues de Toto » : (3 histoires) pour reprendre dans la bonne humeur : <https://www.youtube.com/watch?v=KRZZL5saqSE>

Mathématiques :

1) Calcul Mental : Consigne : sur ton ardoise note uniquement le résultat.

16 x 100 = 1.600 48 + 122 = 170 85 - 25 = 60
 7 x 6 = 42 10 x 100 = 1.000 63 + 77 = 140
 8 x 6 = 48 78 - 26 = 52 60 x 60 = 3.600

2) Les fractions :

Question n°1 : Ecris en lettres ou en chiffres les fractions suivantes :

$\frac{3}{10}$	trois dixièmes	vingt-cinq centièmes = $\frac{25}{100}$
$\frac{2}{3}$	deux tiers	cinq quarts = $\frac{5}{4}$
$\frac{1}{2}$	un demi	quatre douzièmes = $\frac{4}{12}$
$\frac{12}{100}$	douze centièmes	trois sixièmes = $\frac{3}{6}$

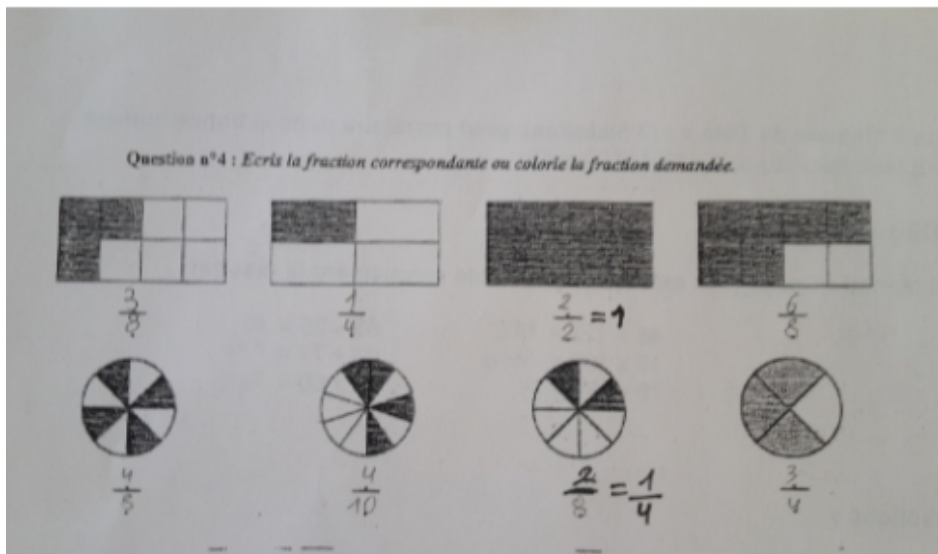
Fractions plus petites que 1	Fractions égales à 1	Fractions plus grandes que 1
$\frac{1}{2}$ $\frac{10}{20}$ $\frac{7}{8}$ $\frac{25}{100}$	$\frac{8}{8}$ $\frac{4}{4}$ $\frac{10}{10}$	$\frac{5}{3}$ $\frac{121}{62}$ $\frac{10}{5}$ $\frac{3}{2}$
$\frac{6}{10}$		

Question n°3 : Place les fractions ci-dessous sur la droite graduée :

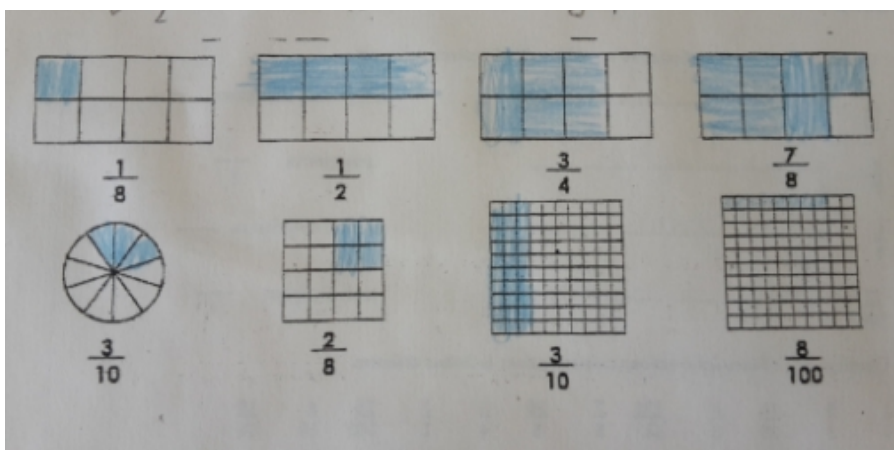
$\frac{3}{10}$ $\frac{2}{10}$ $\frac{20}{10}$ $\frac{12}{10}$ $\frac{60}{100}$ $\frac{17}{10}$ $\frac{150}{100}$ $\frac{5}{100}$ $\frac{5}{100}$ $\frac{22}{100}$

$\frac{5}{100}$ $\frac{2}{10}$ $\frac{3}{10} = \frac{30}{100}$ $\frac{5}{10}$ $\frac{60}{100} = \frac{6}{10}$ $\frac{17}{10}$ $\frac{150}{100} = \frac{15}{10}$ $\frac{20}{10}$

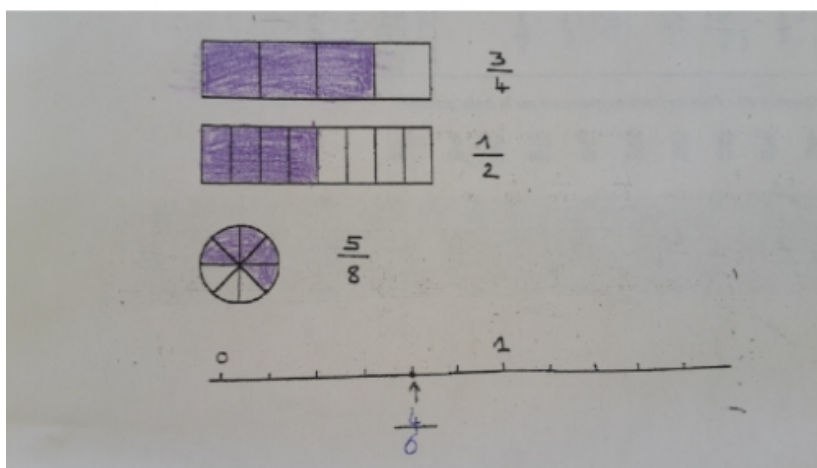
Merci à Lily



Merci à Quentin



Merci à Mathilde



NOTER LES DEVOIRS : 26/05

Français : Revoir leçon C15 le futur + les verbes irréguliers + G14 l'adjectif (attribut du sujet + épithète).

Maths leçon N.16 Les fractions décimales.

Poésie : jusqu'à « la rive »

4) **POÉSIE** : Copier la poésie « la colombe et la fourmi » de Jean de la Fontaine jusqu'à « la rive ».

La Colombe et la Fourmi

- Le long d'un clair ruisseau buvait une colombe,
Quand sur l'eau se penchant une fourmi y tombe ;
Et dans cet océan l'on eût vu la fourmi
S'efforcer, mais en vain, de regagner la rive.
La colombe aussitôt usa de charité :
Un brin d'herbe dans l'eau par elle étant jeté,
Ce fut un promontoire où la fourmi arrive.
Elle se sauve ; et là-dessus
Passe un certain croquant qui marchait les pieds nus.
Ce croquant, par hasard, avait une arbalète.
Dès qu'il voit l'oiseau de Vénus,
● Il le croit en son pot, et déjà lui fait fête.
Tandis qu'à le tuer mon villageois s'apprête,
La fourmi le pique au talon.
Le vilain retourne la tête.
La colombe l'entend, part et tire de long.
Le soupé du croquant avec elle s'envole :
Point de pigeon pour une obole.

Jean de La Fontaine