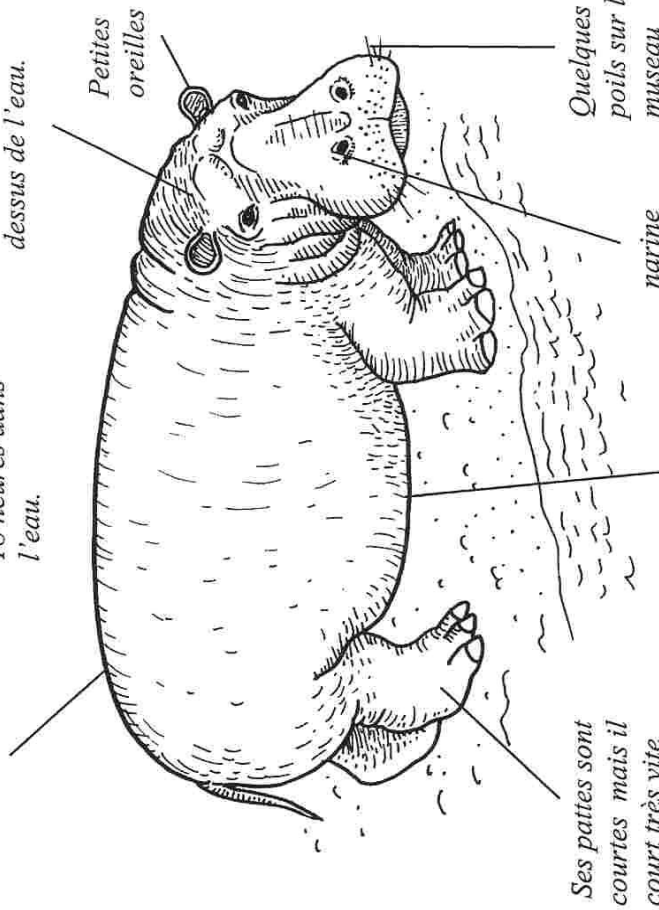


L'HIPPOPOTAME

Peau lisse et épaisse
presque sans poils
de couleur brune

Il nage très bien.
Il passe jusqu'à
18 heures dans
l'eau.

Lorsqu'il nage, les
yeux, les oreilles et
les narines sont au
dessus de l'eau.



Sous la peau, il a
une épaisse couche
de graisse.

C'est un animal
très agressif. Il
émet des cris et
des mugissements.

Carte d'identité

Continent : Afrique
Habitat : rivières et lacs
Nourriture : herbe
Poids : 4 000 kg
Taille : 1,5 mètres de haut

Il peut vivre
50 ans.

■ Questions

1 – De quoi se nourrit-il ?

2 – Combien de temps passe-t-il dans l'eau ?

3 – Quel est son poids ?

4 – Où a-t-il des poils ?

5 – Où vit-il ?

■ Colorie l'hippopotame.

■ Place chaque mot au bon endroit sur le dessin.

narine – poil – oreille – œil – peau épaisse – museau

